

# Kartpakke

Søknad om etablering av anlegg

For

**Ytre Baltsfjord**



**NRS Farming AS**

**Rapportdato: 24.03.2020**

**Rapportnr.: 100477-01-000**



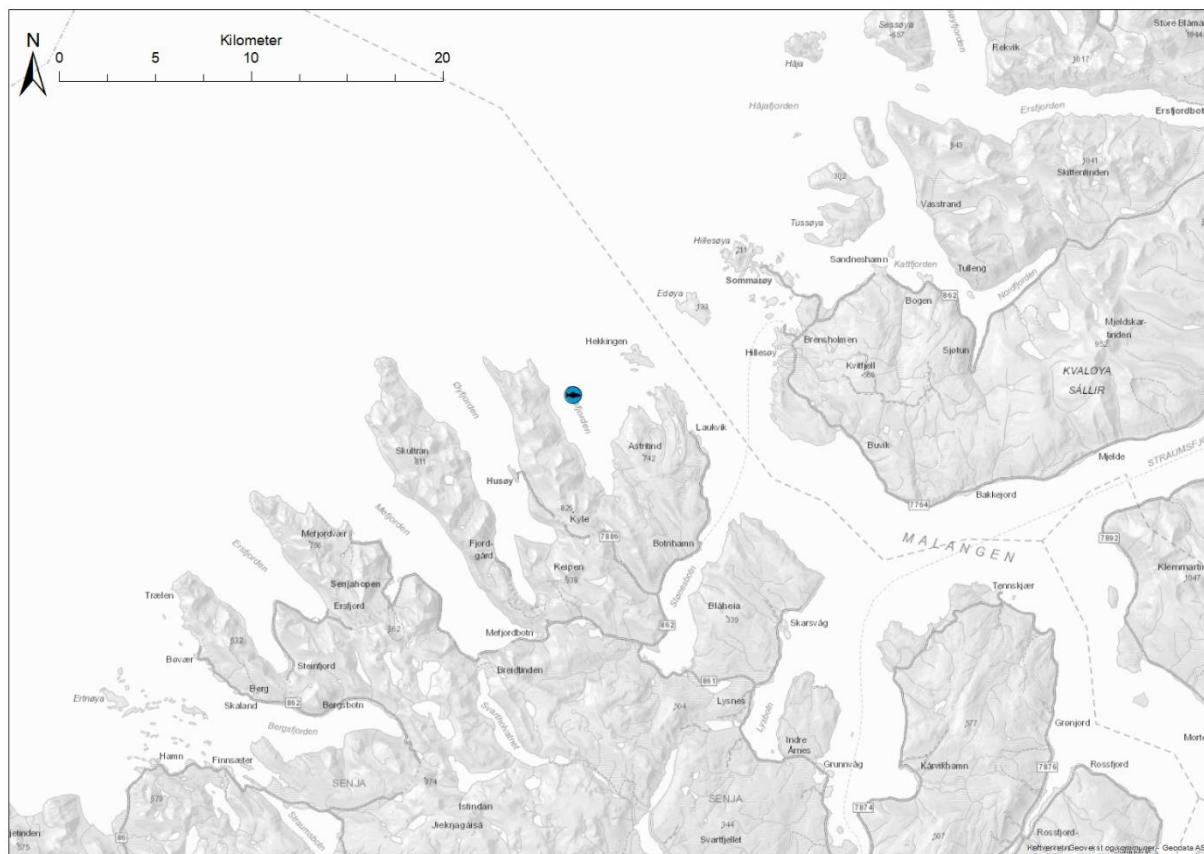
## Innhold

<b>Introduksjon</b> .....	2
<b>Vedleggsinformasjon</b> .....	3
Målestokk .....	3
Sidestørrelser.....	3
Vedlegg 1 – Kartvedlegg.....	4
Vedlegg 2 – Sjøkart [1:50 000] – Lyktesektorer og farled .....	8
Vedlegg 3 – Sjøkart [1:50 000] – Dybder, kabler og utslipp .....	10
Vedlegg 4 – Kommunen sin arealplan .....	13
Vedlegg 5 – Kart i N-5-serie.....	15
Vedlegg 6 – Anleggsskisse .....	17
Vedlegg 7 – Undervannstopografi.....	19
Vedlegg 8 – Signeringsdokument .....	22
Vedlegg 9 – Lokalitetsoversikt.....	24

## Introduksjon

Kartpakken sin hensikt er å tilfredsstillere krav til vedleggssett som presenteres i «*Veileder for utfylling av søknadsskjema for tillatelse til akvakultur i flytende eller landbasert anlegg*» utgitt av fiskeridirektoratet i 2005.

Lokaliteten Ytre Baltsfjord ligger i Senja kommune i Troms og Finnmark Fylke (figur 1).



**Figur 1.** Oversiktskart; plassering av lokaliteten, markert med blå sirkel. Kilder: Geodata AS (2020) bakgrunnskart; Olex AS (2020) programvare og Åkerblå AS (2020) design og plan.

## Vedleggsinformasjon

Oppsummert dekkes følgende krav i veilederen i gitt vedlegg (tabell 1). Mer utfyllende informasjon om hva de ulike vedleggene dekker er oppgitt i kapitlene under.

**Tabell 1.** Innholdet i hvert vedlegg og hvilke krav de dekker i veilederen.

Vedlegg	1	2	3	4	5	6	7	8	9
<b>Krav</b>									
Andre Akvakulturlokaliteter		X	X						
Kabler, rørledninger			X						
Terskler og andre forhold av betydning for vannutskifting			X						
Anlegget avmerket (inkl. evt. flåte etc)	X	X	X	X	X	X	X	X	
Kommunens arealplan				X					
Utslipp fra kloakk og industri			X						
Oppdatert kystkontur			X		X				
Koordinatfestede anleggspunkter	X				X				
Plassering av strømmåler	X				X				
Anlegget skissert med f.eks. fortøyingssystem, krager, lys						X			
Farled og lyktesektorer		X							
Egenmålte bunndata (olex)							X		
Oversikt over disponible lokaliteter									X

### Målestokk

Hva som illustreres på en gitt målestokk er avhengig av hvilken størrelse bakgrunnen har: mye mer vises på en A3 flate enn A4 med samme målestokk. Derfor bør ikke målestokk være førende for hvordan figurer illustreres. Derfor oppgis dette, men er ikke dette nødvendigvis vektlagt i denne kartpakken.

### Sidestørrelser

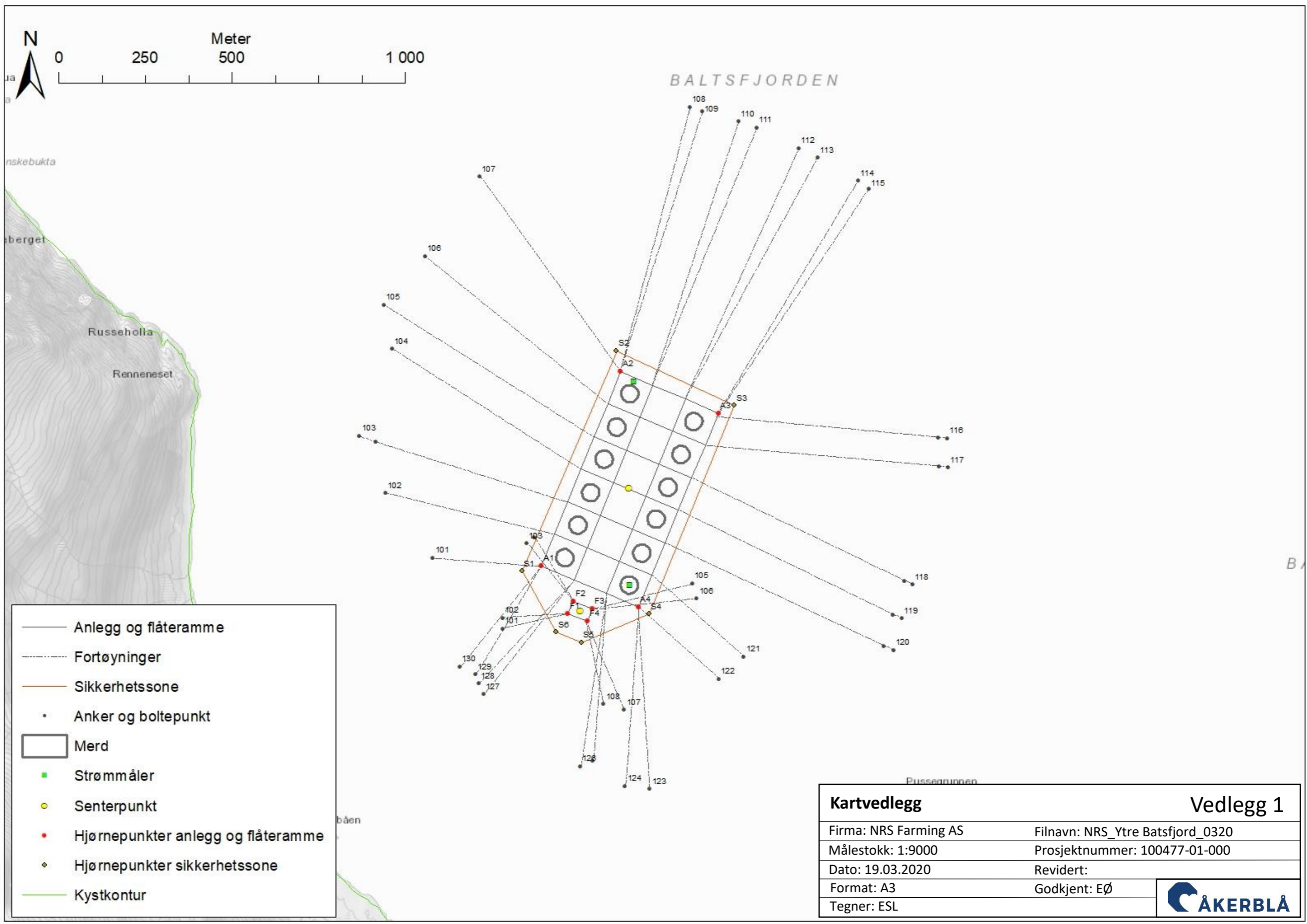
I dette dokumentet er sidene justert som både A4 og A3, i liggende eller stående format. Dette er for å kunne illustrere gjeldende figurer mest hensiktsmessig og med tilstrekkelig høy oppløsning.

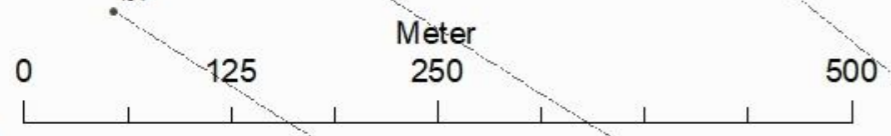
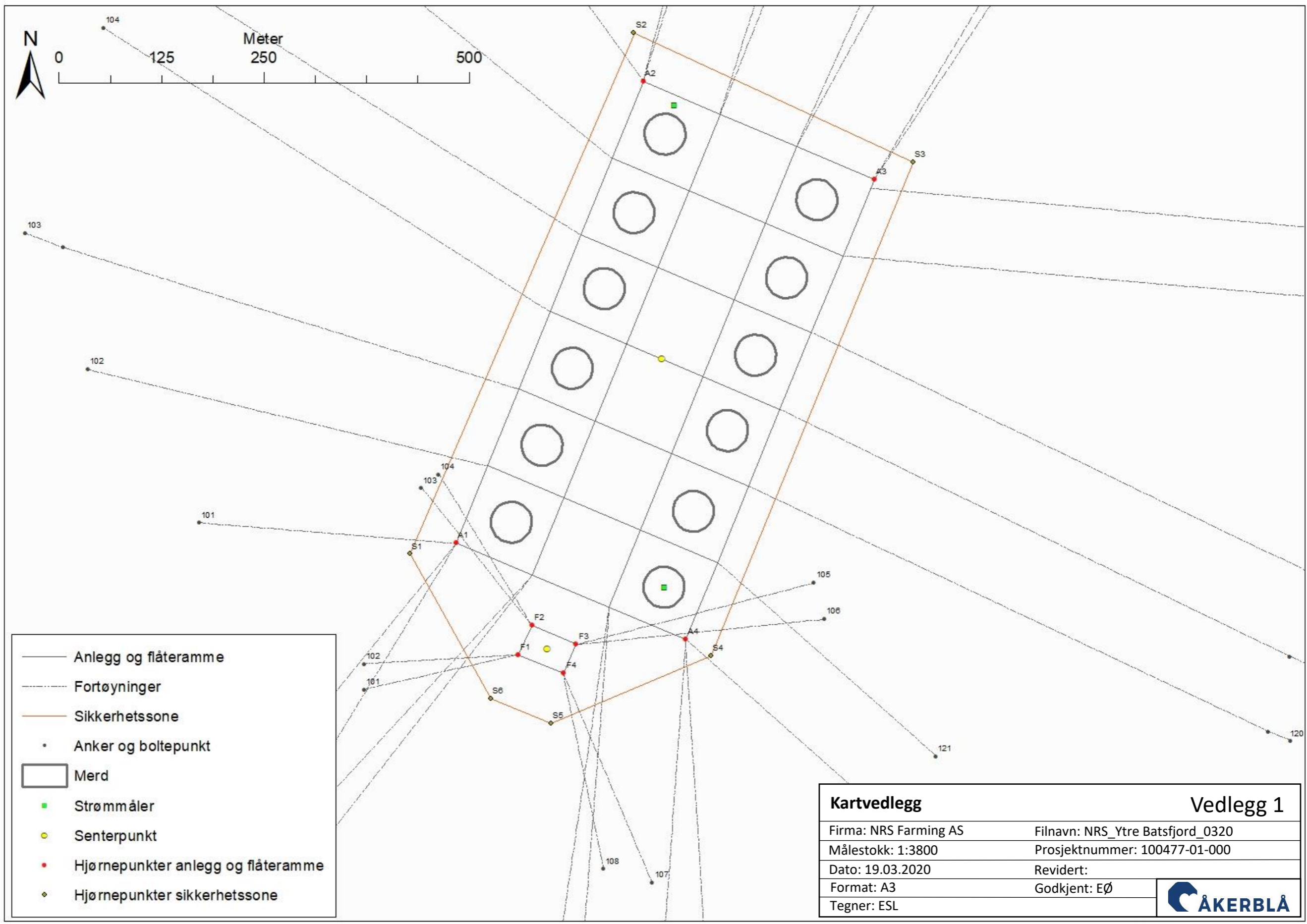
## Vedlegg 1 – Kartvedlegg

Innhold: En figur som illustrerer anlegget med et bilde av anlegget med en tilhørende liste over koordinatene.

Utfyller krav: Presisering under pkt. 1.3.5 Geografiske koordinater om at «*Det skal her oppgis koordinater for midtpunktet av det planlagte anlegget med geografisk datum WGS84/Euref-89.*» og «*Søknaden/kartbillag skal også inneholde koordinatfestede ytterpunkt av anlegget i overflaten ...*» og «*Det samme gjelder i noen grad koordinater for fortyningsystemets festepunkter*». Videre oppgis strømmålerposisjon etter pkt. 4.3.4 Strømmåling om at «*Strømmålerens posisjon skal tegnes inn i forhold til anleggets plassering...*».

Kilder: Geodata AS (2020) bakgrunnskart; Olex AS (2020) programvare og Åkerblå AS (2020) design og plan.





- Anlegg og flåteramme
- - - Fortøyninger
- Sikkerhetszone
- Anker og boltepunkt
- Merd
- Strømmåler
- Senterpunkt
- Hjørnepunkter anlegg og flåteramme
- ◆ Hjørnepunkter sikkerhetszone

<b>Kartvedlegg</b>		<b>Vedlegg 1</b>	
Firma: NRS Farming AS	Filnavn: NRS_Ytre Batsfjord_0320		
Målestokk: 1:3800	Prosjektnummer: 100477-01-000		
Dato: 19.03.2020	Revidert:		
Format: A3	Godkjent: EØ		
Tegner: ESL			

**Tabell V.1** Koordinater fra anleggs- og fortøyningsplassering. **SM** viser til Vedlegg 1strømmålerposisjoner. **SP** henviser til senterpunkt for anlegg og flåte, mens **tall** henviser til ankerpunkt eller bolt for anleggsvarp og **A** henviser til hjørnekoordinater for anlegget. **Tall** henviser til ankerpunkt eller bolt for flåtevarp, mens **F** henviser til hjørnekoordinater for flåte. **S** henviser til hjørnepunkt på sikkerhetssone. Koordinater har datum WGS84.

Hva	Nummer / Merking	Koordinater	
		Nord	Øst
Strømmåler	SM1	69° 34,979'	17° 44,668'
	SM2	69° 34,663'	17° 44,609'
Senterpunkt anlegg	SP anlegg	69° 34,812'	17° 44,624'
	SP flåte	69° 34,626'	17° 44,385'
Anleggsankerpunkt	101	69° 34,719'	17° 43,743'
	102	69° 34,823'	17° 43,547'
	103	69° 34,914'	17° 43,441'
	104	69° 35,046'	17° 43,605'
	105	69° 35,116'	17° 43,575'
	106	69° 35,188'	17° 43,770'
	107	69° 35,308'	17° 44,026'
	108	69° 35,402'	17° 44,977'
	109	69° 35,394'	17° 45,031'
	110	69° 35,376'	17° 45,189'
	111	69° 35,365'	17° 45,269'
	112	69° 35,330'	17° 45,454'
	113	69° 35,314'	17° 45,536'
	114	69° 35,275'	17° 45,711'
	115	69° 35,262'	17° 45,755'
	116	69° 34,869'	17° 46,056'
	117	69° 34,824'	17° 46,053'
	118	69° 34,644'	17° 45,871'
	119	69° 34,592'	17° 45,817'
	120	69° 34,544'	17° 45,772'
	121	69° 34,544'	17° 45,106'
	122	69° 34,511'	17° 44,990'
	123	69° 34,345'	17° 44,663'
	124	69° 34,352'	17° 44,552'
	125	69° 34,393'	17° 44,413'
	126	69° 34,385'	17° 44,356'
	127	69° 34,504'	17° 43,943'
	128	69° 34,522'	17° 43,922'
	129	69° 34,536'	17° 43,909'
	130	69° 34,548'	17° 43,842'
Anleggsramme	A1	69° 34,698'	17° 44,223'
	A2	69° 34,995'	17° 44,613'
	A3	69° 34,924'	17° 45,039'
	A4	69° 34,628'	17° 44,646'
Flåteankerpunkt	101	69° 34,605'	17° 44,039'
	102	69° 34,621'	17° 44,041'
	103	69° 34,735'	17° 44,162'
	104	69° 34,743'	17° 44,196'
	105	69° 34,662'	17° 44,892'
	106	69° 34,638'	17° 44,909'
	107	69° 34,470'	17° 44,563'
	108	69° 34,480'	17° 44,473'
Flåteramme	F1	69° 34,623'	17° 44,329'
	F2	69° 34,642'	17° 44,358'
	F3	69° 34,628'	17° 44,440'
	F4	69° 34,609'	17° 44,414'
Sikkerhetssone	S1	69° 34,692'	17° 44,136'
	S2	69° 35,027'	17° 44,599'
	S3	69° 34,935'	17° 45,113'
	S4	69° 34,617'	17° 44,692'
	S5	69° 34,577'	17° 44,386'
	S6	69° 34,595'	17° 44,275'



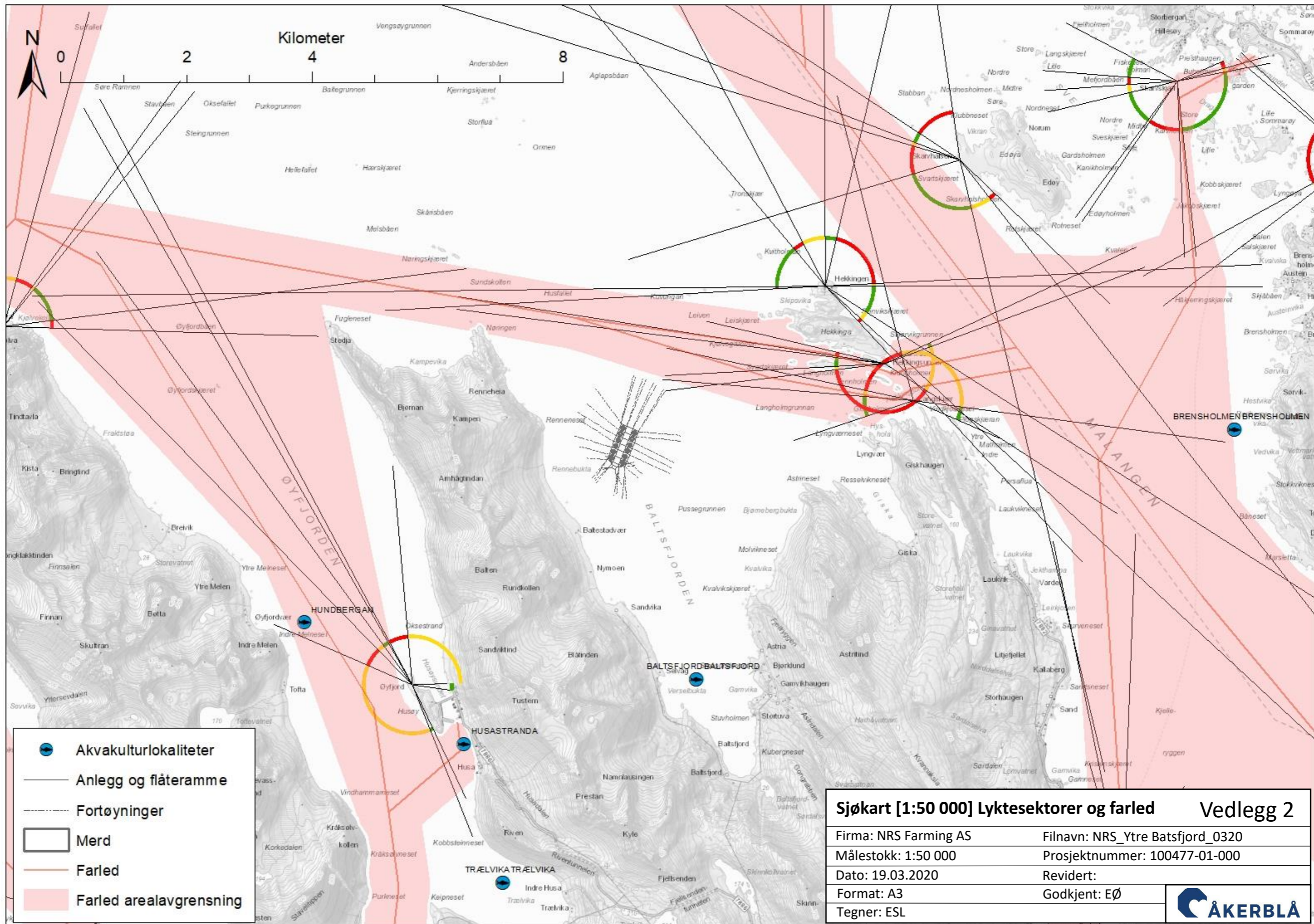
## Vedlegg 2 – Sjøkart [1:50 000] – Lyktesektorer og farled

Innhold: Figur som i hovedsak illustrerer anlegget sammen med andre lyktesektorer, farled og andre akvakulturlokaliteter.

Utfyller krav: Vise hvordan anlegget ligger i forhold til kartobjekter som i hovedsak forvaltes av kystverket; farleder og lyktesektorer. Kartet oppgir derfor informasjon i henhold til veilederens Pkt. 4.4 Hensyn til ferdsel og sikkerhet til sjøs. Spesielt ihht. Pkt.4.4.1 Minste avstand til trafikkert led/Areal og Pkt. 4.4.4 Anleggets lokalisering i forhold til sektorer fra fyr og lykter. Anlegg skal ikke ligge innenfor blanksektor eller farleder.

Utfyller ikke: Egenmålte bunndata (dekkes av vedlegg 8), men offentlige bunndata dekkes av sjøkartet i vedlegg 4, sjøkabler, vann- avløps og andre rørledninger dekkes også i hovedsak av vedlegg 4.

Kilde: Fiskeridirektoratet (2020) akvakulturlokaliteter; *Geodata AS* (2020) bakgrunnskart; Kystverket (2020) Hoved- og biled og Navigasjonsinstallasjoner; Olex AS (2020) programvare og Åkerblå AS (2020) design og plan.



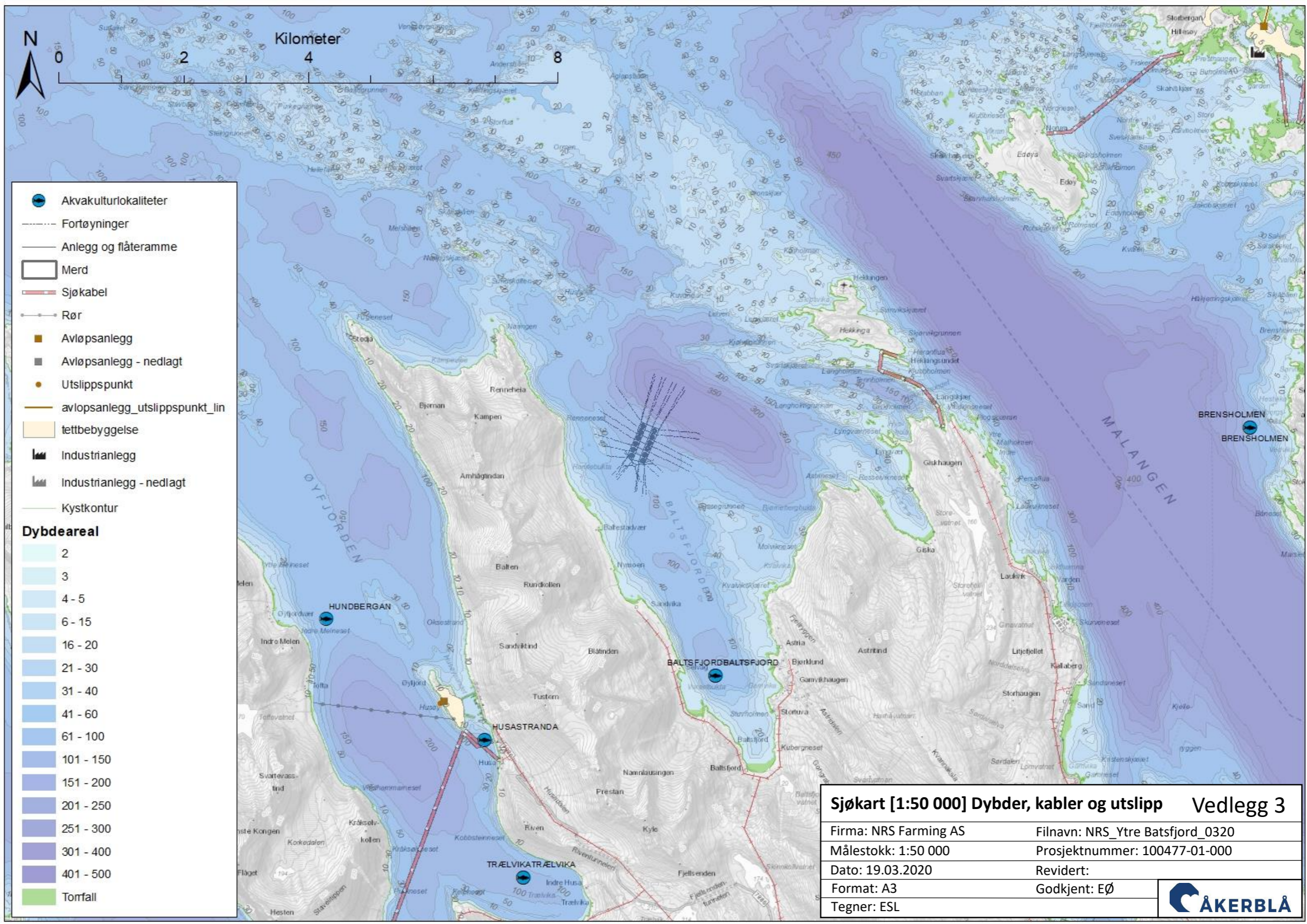
### Vedlegg 3 – Sjøkart [1:50 000] – Dybder, kabler og utslipp

Innhold: Figur som illustrerer anlegget sammen med offentlige dybdedata og oppdatert kystkontur, kabler, utslipp og andre akvakulturlokaliteter.

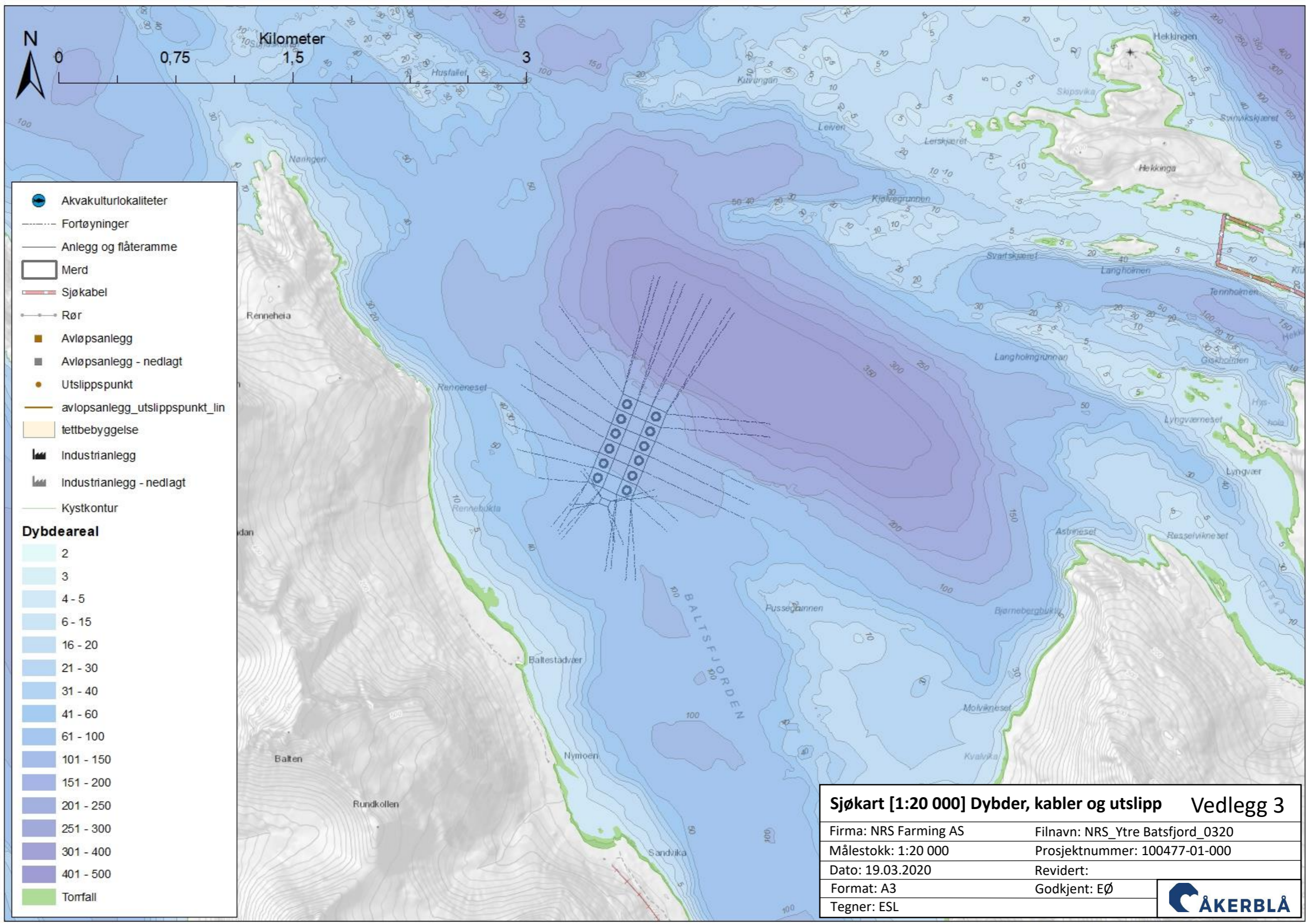
Utfyller krav: Vise hvordan anlegget ligger i nærheten til andre lokaliteter, utslippsområder og om det er terskler som kan «lukke» anlegget inn (bunntopografi). Kartet oppgir derfor informasjon i henhold til veilederens Pkt. 4.4 Hensyn til ferdsel og sikkerhet til sjøs. Spesielt ihht. Pkt.4.4.3 som omhandler kraft og sjøkabler i tillegg til avløp og utslipp i hht Pkt. 4.1 Hensyn til folkehelse; ekstern forurensing. I hovedsak gjelder sistnevnte punkt et areal 5km rundt anlegget (Pkt. 6.1.3).


Utfyller ikke: Egenmålte bunndata (dekket av vedlegg 8), farleder og sektorer fra fyr og lykter.

Kilde: Fiskeridirektoratet (2020) akvakulturlokaliteter; *Geodata AS* (2020) bakgrunnskart; Kartverket (2020) dybdedata og kystkontur; Miljødirektoratet (2020) avløpsdata; Norges vassdrags- og energidirektorat (2020) sjøkabler og kraftlinjer; Olex AS (2020) programvare og Åkerblå AS (2020) design og plan.



<b>Sjøkart [1:50 000] Dybder, kabler og utslipp Vedlegg 3</b>	
Firma: NRS Farming AS	Filnavn: NRS_Ytre Batsfjord_0320
Målestokk: 1:50 000	Prosjektnummer: 100477-01-000
Dato: 19.03.2020	Revidert:
Format: A3	Godkjent: EØ
Tegner: ESL	

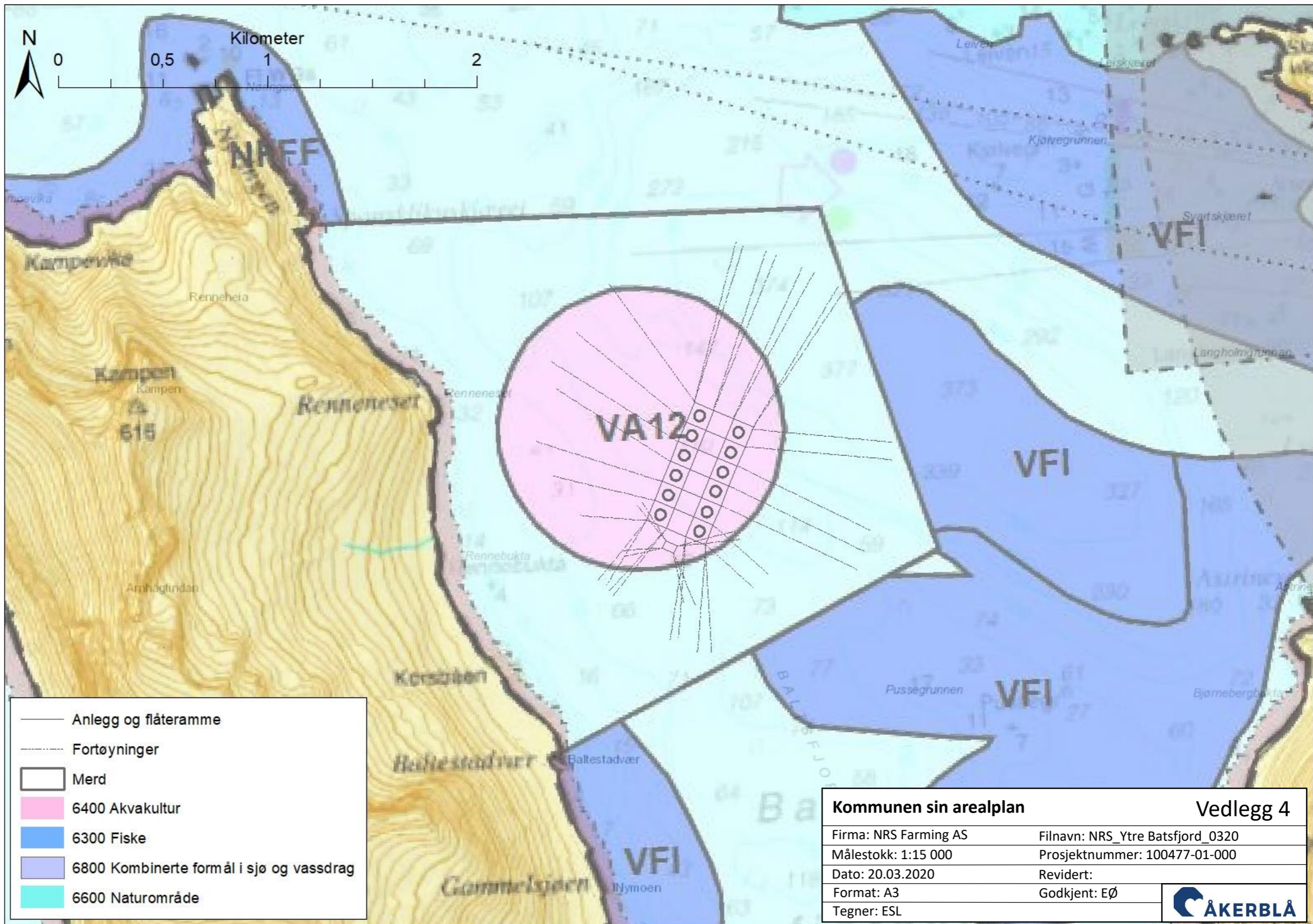


<b>Sjøkart [1:20 000] Dybder, kabler og utslipp Vedlegg 3</b>	
Firma: NRS Farming AS	Filnavn: NRS_Ytre Batsfjord_0320
Målestokk: 1:20 000	Prosjektnummer: 100477-01-000
Dato: 19.03.2020	Revidert:
Format: A3	Godkjent: EØ
Tegner: ESL	

## Vedlegg 4 – Kommunen sin arealplan

Innhold: Figur som illustrerer anlegget sammen med kommunens arealplan ved bruk av georeferering.

Utfyller krav: Vise hvordan anlegget ligger i forhold til kommunens egne soner etter veilederens Pkt. 2 Planstatus og arealbruk. For eksempel kan dette være kommunens definerte akvakultursoner, fiskerisoner osv.



- Anlegg og flåteramme
- Fortøyninger
- Merd
- 6400 Akvakultur
- 6300 Fiske
- 6800 Kombinerte formål i sjø og vassdrag
- 6600 Naturområde

<b>Kommunen sin arealplan</b>		<b>Vedlegg 4</b>
Firma: NRS Farming AS	Filnavn: NRS_Ytre Batsfjord_0320	
Målestokk: 1:15 000	Prosjektnummer: 100477-01-000	
Dato: 20.03.2020	Revidert:	
Format: A3	Godkjent: EØ	
Tegner: ESL		

## Vedlegg 5 – Kart i N-5-serie

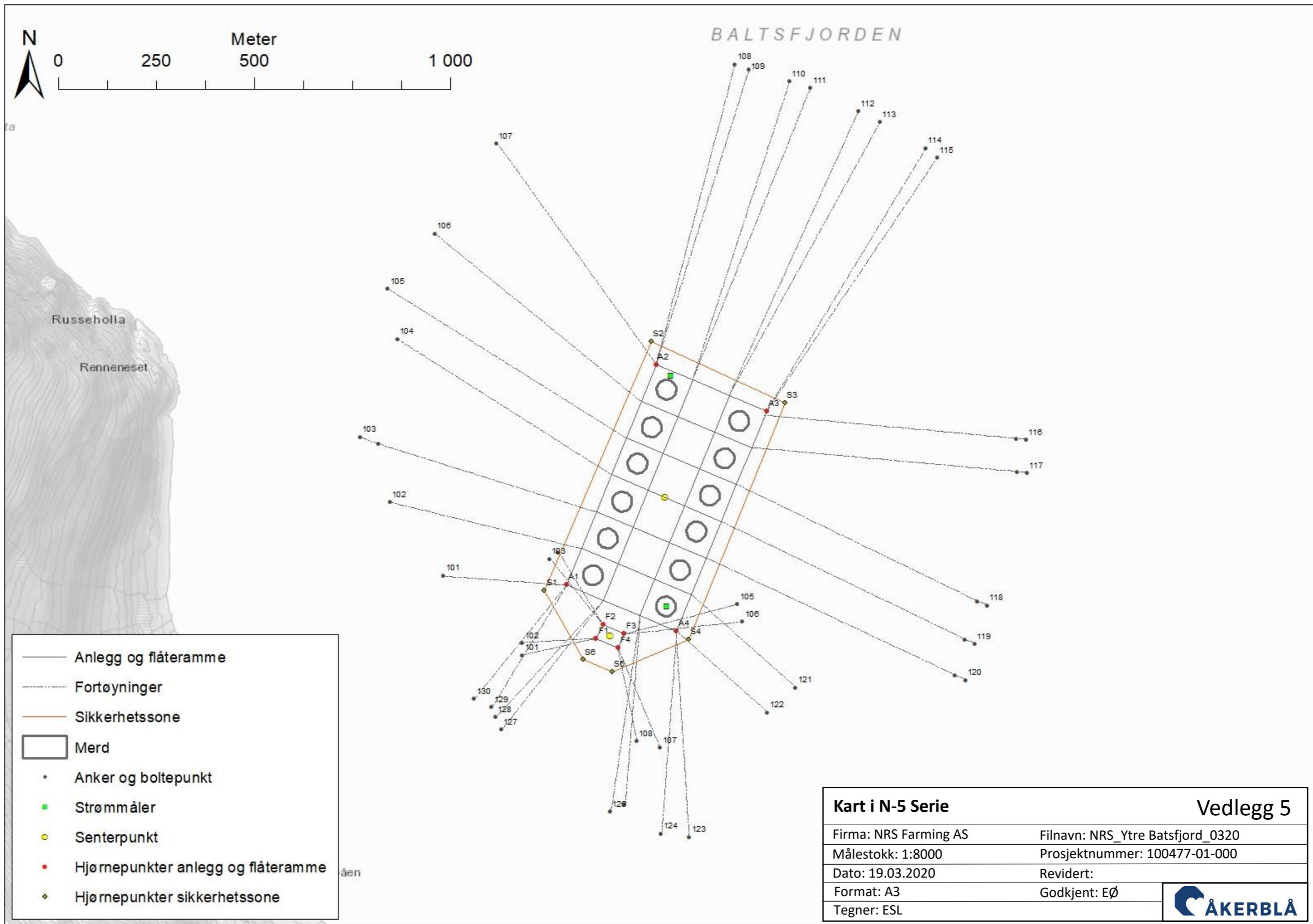
Innhold: Figur som illustrerer anlegget (med evt. flåte) skissert med festepunkt, rammepunkt, senterpunkt etc sammen med oppdatert kystkontur.

Utfyller krav: I hovedsak vise anlegget (med flåte etc) slik det er tiltenkt å ligge, nært nok til å kunne identifisere individuelle ankerpunkt for eksempel. Skal generelt vise litt av nærliggende landkonturer iht. Pkt. 6.1.3.

Utfyller ikke: Koordinater (dekkes i vedlegg 1), Utslipp fra kloakk etc (dekkes i vedlegg 4), kabler etc (dekkes i vedlegg 4).

Kilde: Geodata AS (2020) bakgrunnskart; Kartverket (2020) kystkontur; Olex AS (2020) programvare og Åkerblå AS (2020) design og plan.



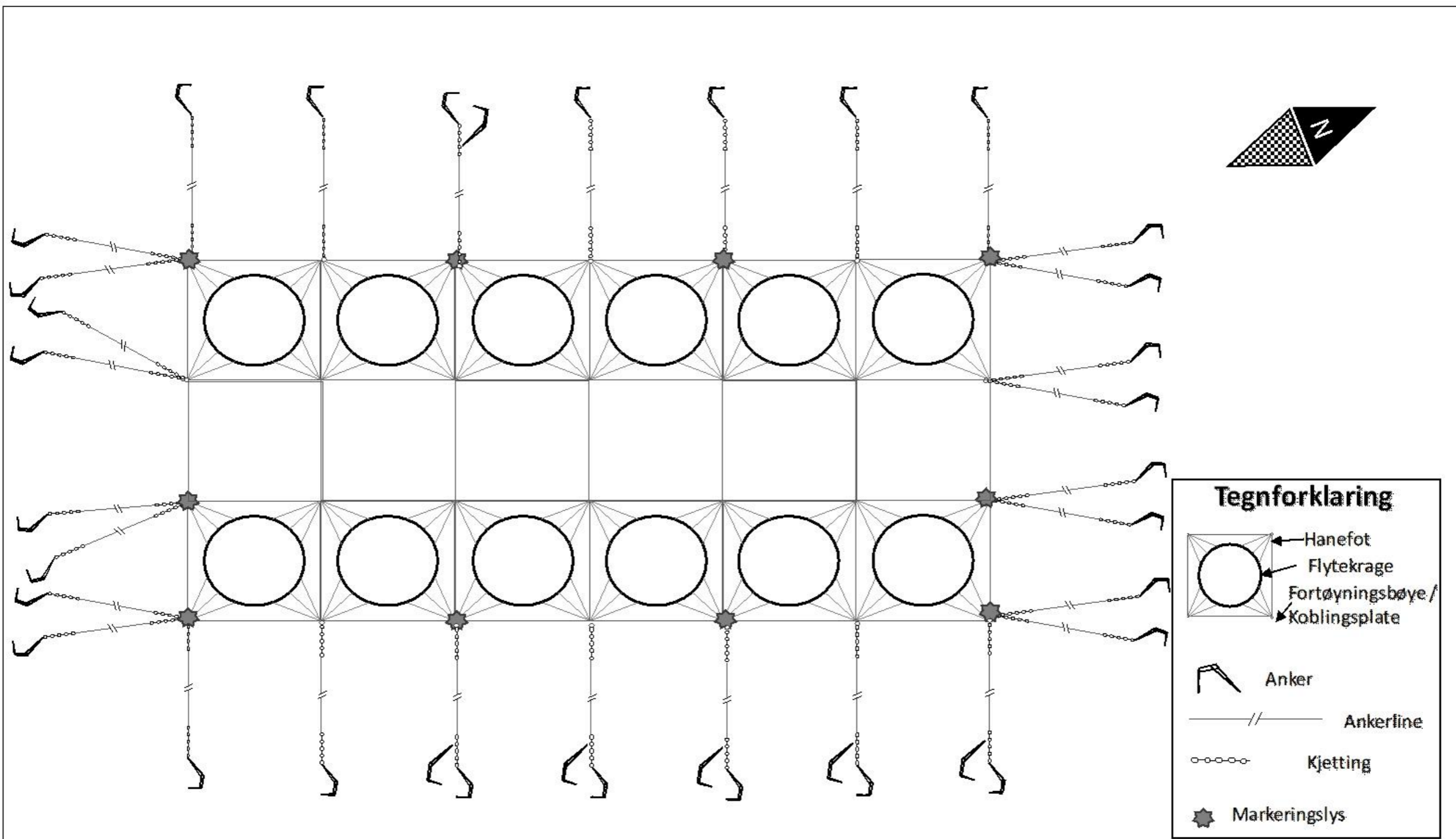


## Vedlegg 6 – Anleggsskisse

Innhold: Skisse av anlegget.

Utfyller krav: Vise en illustrativ skisse med anleggets hovedkomponenter. Spesifikt hva som er med i en slik skisse er avhengig av tilgjengelig informasjon, men skal generelt dekke anlegget inkl. flåte, fortøyninger med festepunkt, eventuelle gangbroer, Markeringslys, flytekrager og eventuelt andre flytende konstruksjoner (figur 2).

Kilde: Åkerblå AS (2020) design og plan.



**Tegnforklaring**

- Hanefot
- Flytekrage
- Fortøyningsbøye / Koblingsplate
- Anker
- Ankerline
- Kjetting
- Markeringslys

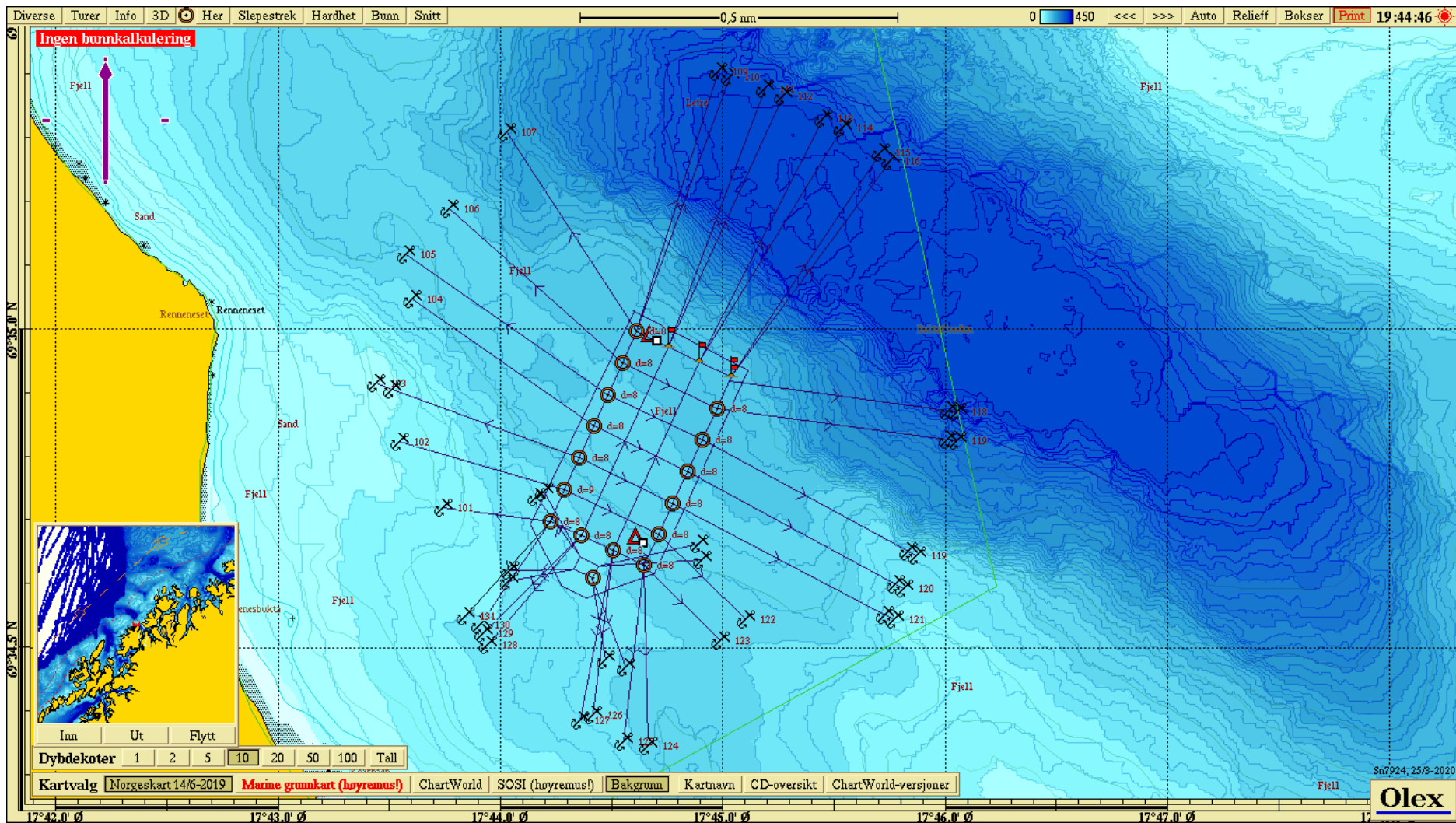
<b>Anleggsskisse</b>		<b>Vedlegg 6</b>	
Firma: NRS Farming AS	Filnavn: NRS_Ytre Batsfjord_0320		
Målestokk: -	Prosjektnummer: 100477-01-000		
Dato: 19.03.2020	Revidert:		
Format: A3	Godkjent: EØ		
Tegner: ESL			

## Vedlegg 7 – Undervannstopografi

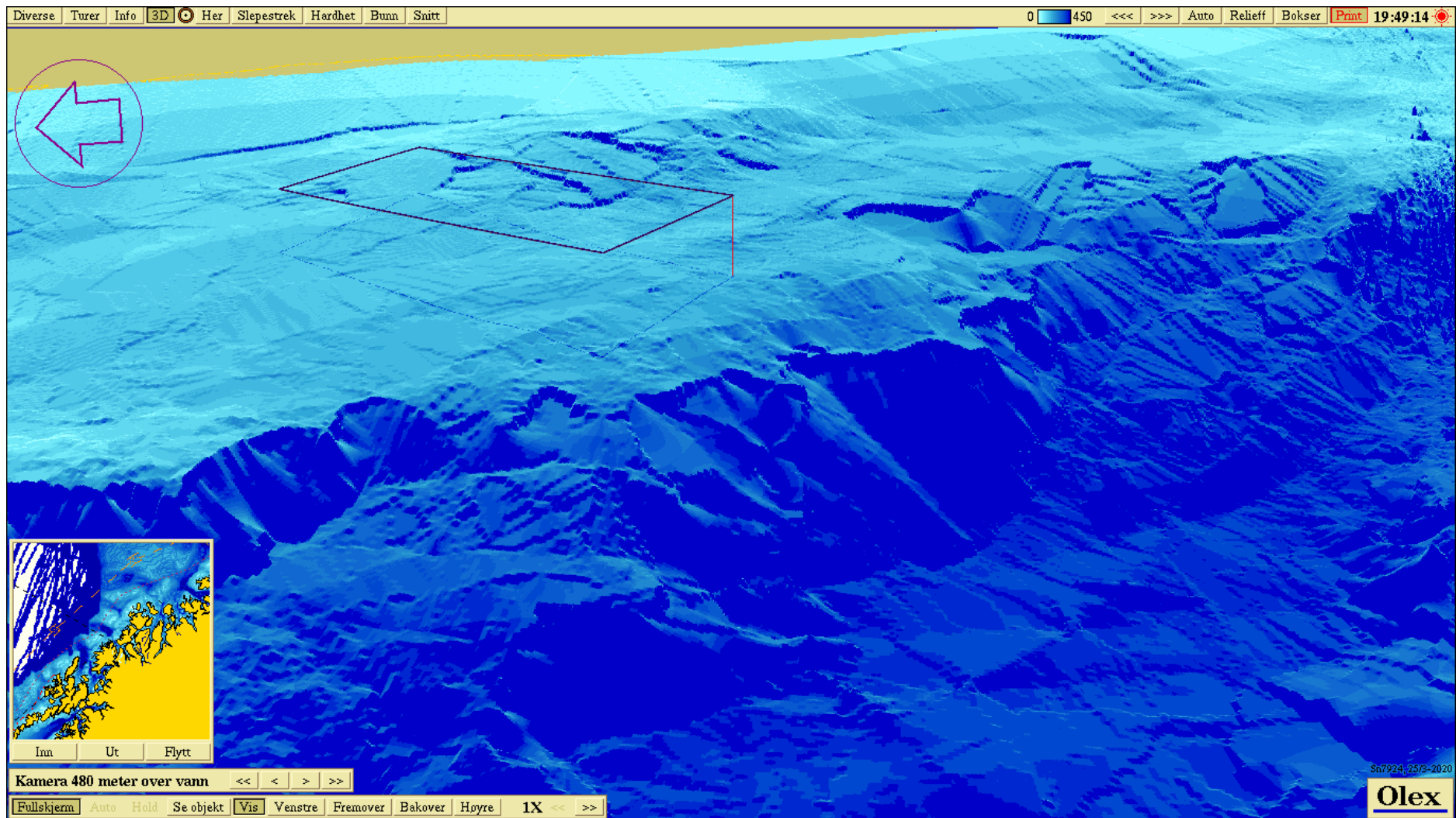
Innhold: Figurer som illustrerer anlegget sammen med oppmålte bunndata.

Utfyller krav: Vise hvordan anlegget ligger i forhold mer nøyaktig egenmålt bunntopografi ihht. Pkt. 6.1.4. Data kan vises i form av dybder under anlegget, relative hardhetsdata, data i 3D perspektiv og datatetthet (oppløsning på ekkolodds-kudd). Dekker i hovedsak behovet for økt kunnskap om lokalitetens undervannstopografi som er nødvendig for å vurdere lokalitetens resipientkapasitet, og for å kunne planlegge fortøynings-systemet.

Kilde: Olex AS (2020) programvare og Åkerblå AS (2020) design og plan.



Figur V8.1 Anleggsplassering med batymetrisk kart. Kartet er orientert mot nord og mørkere blå farge representerer større dyp. Datum WGS84. Bunndata er tilsendt fra kunde.



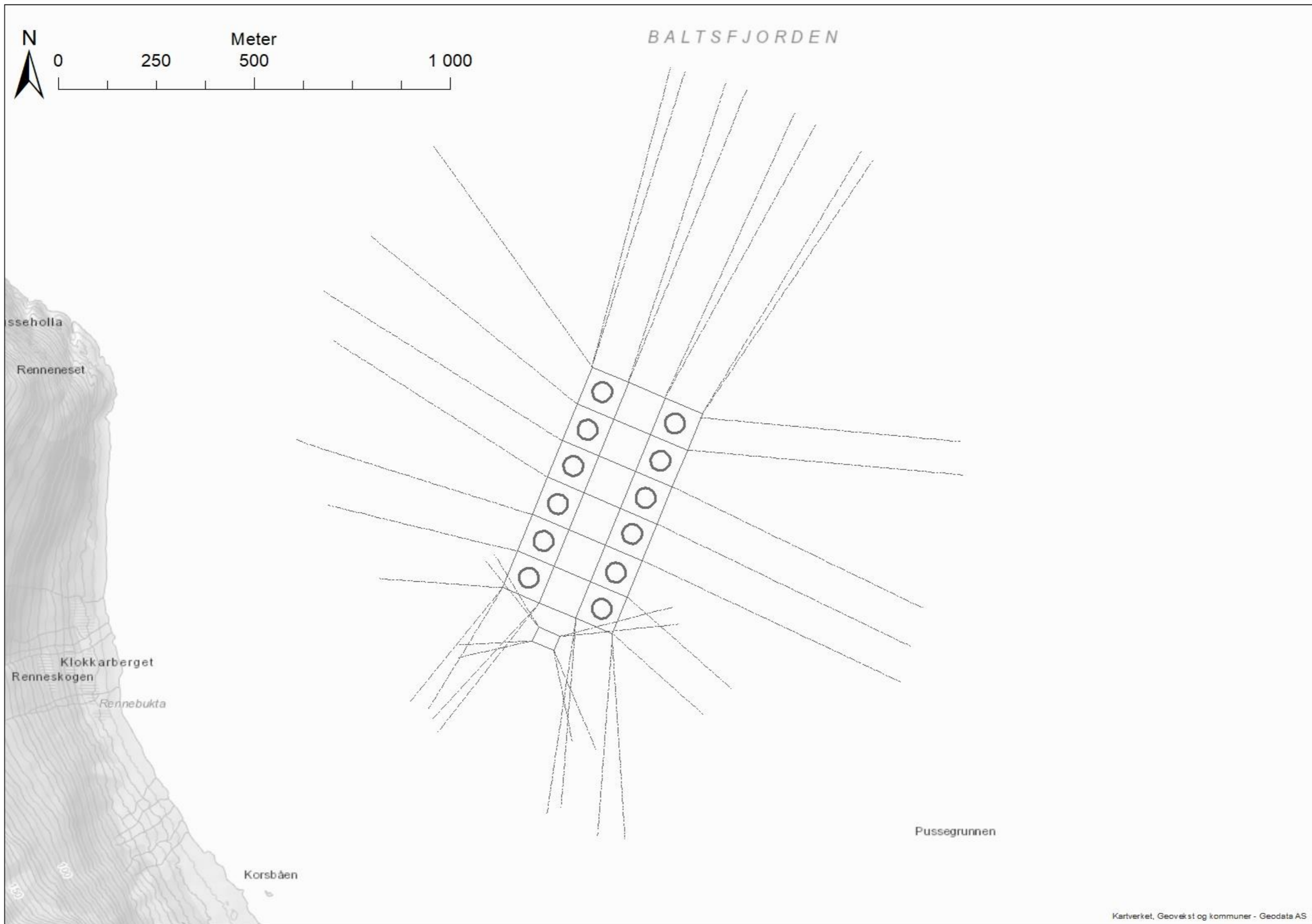
**Figur V8.2** Tredimensjonal visning av anleggsramme plassert over tilsendt bunndata. Kartet er orientert mot vest og mørkere blå farge representerer større dyp. Datum WGS84. Tilsendt bunndata gjennom programvaren til Olex AS (2020).

## Vedlegg 8 – Signeringsdokument

Innhold: Figur som illustrerer anlegget i en layout som kan signeres/stemples i forbindelse med godkjenning av anleggsplasseringen.

Utfyller krav: Ikke direkte definert i veilederen, men nyttig for stempeling/signering av godkjent anleggsplassering.

Kilde: Olex AS (2020) programvare og Åkerblå AS (2020) design og plan.





## Vedlegg 9 – Lokalitetsoversikt

**Innhold:** Tabell som viser eksisterende lokaliteter med tilleggsinformasjon.

**Utfyller krav:** Gir oversikt over disponible lokaliteter i henhold til søknadsskjema for akvakultur i flytende anlegg pkt 3.5.1.

**Kilde:** Fiskeridirektoratet (2020) akvakulturlokaliteter og Åkerblå AS (2020) design og plan.

**Tabell V.9.1 Informasjon om kunde sine lokaliteter**

Lok.nr	Lok.navn	Innehaver	Tillatelse	Produksjon	MTB / Tillatelse	Fylke	Kommune
10281	STORE KVALFJORD	NRS FARMING AS	F A 0004, F A 0045, F A 0056, F A 0057, F LB0013, F LB0014	MATFISK, MATFISK-GRØNN KONVERTERT	1800.000 TN	Troms og Finnmark	ALTA
10794	MORTENSNES	NRS FARMING AS	F A 0010, F A 0043, F A 0044, F A 0059, F A 0068, F L 0023, F L 0024, F LB0013	MATFISK, MATFISK-GRØNN KONVERTERT	5400.000 TN	Troms og Finnmark	ALTA
10811	ELVA I ÅRØYSUNDET	NRS FARMING AS	F A 0010, F A 0058	MATFISK, MATFISK-GRØNN KONVERTERT	1800.000 TN	Troms og Finnmark	ALTA
10839	STORE KUFJORD	NRS FARMING AS	F A 0010, F A 0043, F A 0044, F A 0058, F A 0059, F L 0023, F L 0024	MATFISK, MATFISK-GRØNN KONVERTERT	2700.000 TN	Troms og Finnmark	ALTA
10840	LILLE KUFJORD	NRS FARMING AS	F A 0043, F A 0045, F A 0058, F A 0059, F LB0013, F LB0014, F LB0015	MATFISK, MATFISK-GRØNN KONVERTERT	3120.000 TN	Troms og Finnmark	ALTA
10841	POLLEN	NRS FARMING AS	F A 0045, F A 0056, F A 0057, F LB0013, F LB0015	MATFISK, MATFISK-GRØNN KONVERTERT	1800.000 TN	Troms og Finnmark	ALTA
11433	FINNVIKA S	NRS FARMING AS	T LK0003, T LK0026, T LK0031, T LK0032, T LK0033	MATFISK-GRØNN A, MATFISK-GRØNN B, MATFISK-GRØNN KONVERTERT	5670.000 TN	Troms og Finnmark	SENJA
13317	LILLE KVALFJORD	NRS FARMING AS	F A 0043, F A 0044, F A 0058, F L 0023, F L 0024, F LB0013	MATFISK, MATFISK-GRØNN KONVERTERT	2700.000 TN	Troms og Finnmark	ALTA
16055	KRÅKEBERGET	NRS FARMING AS	F A 0056, F A 0057, F LB0014, F LB0015	MATFISK	3600.000 TN	Troms og Finnmark	MÅSØY
21715	HUKEN	NRS FARMING AS	T LK0029	MATFISK	45.000 TN	Troms og Finnmark	SENJA
30517	TRÆLVIKA	NRS FARMING AS	T LK0003, T LK0026, T LK0031, T LK0032, T LK0033	MATFISK-GRØNN A, MATFISK-GRØNN B, MATFISK-GRØNN KONVERTERT	5700.000 TN	Troms og Finnmark	SENJA
30518	ØRNFJORBOTN	NRS FARMING AS	T LK0003, T LK0032, T LK0033	MATFISK-GRØNN A, MATFISK-GRØNN B, MATFISK-GRØNN KONVERTERT	1800.000 TN	Troms og Finnmark	SENJA
30757	SKOG	NRS FARMING AS	T LK0003, T LK0026, T LK0031, T LK0032, T LK0033	MATFISK-GRØNN A, MATFISK-GRØNN B, MATFISK-GRØNN KONVERTERT	2830.000 TN	Troms og Finnmark	SENJA
31797	FARTØYVIKA	NRS FARMING AS	F A 0004, F A 0010, F A 0043, F A 0044, F A 0045, F A 0058, F A 0059, F L 0023, F L 0024	MATFISK, MATFISK-GRØNN KONVERTERT	7200.000 TN	Troms og Finnmark	MÅSØY
32537	BALTSFJORD	NRS FARMING AS	T LK0003, T LK0026, T LK0031, T LK0032, T LK0033	MATFISK-GRØNN A, MATFISK-GRØNN B, MATFISK-GRØNN KONVERTERT	5670.000 TN	Troms og Finnmark	SENJA
32598	KOKELV	NRS FARMING AS	F A 0004, F A 0010, F A 0044, F A 0059, F L 0023, F L 0024, F LB0013	MATFISK, MATFISK-GRØNN KONVERTERT	3600.000 TN	Troms og Finnmark	HAMMERFE ST
33517	PETTERNES	NRS FARMING AS	F A 0010, F A 0043, F A 0044, F A 0058, F A 0059, F L 0023, F L 0024	MATFISK, MATFISK-GRØNN KONVERTERT	3600.000 TN	Troms og Finnmark	MÅSØY
33997	NÆRINGSBUKTA	NRS FARMING AS	F A 0004, F A 0045, F A 0056, F A 0057	MATFISK, MATFISK-GRØNN KONVERTERT	3600.000 TN	Troms og Finnmark	HASVIK
33998	KLUBBEN	NRS FARMING AS	F A 0004, F A 0045, F A 0056, F A 0057	MATFISK, MATFISK-GRØNN KONVERTERT	3600.000 TN	Troms og Finnmark	HASVIK
35957	DANIELSVIKA	NRS FARMING AS	F A 0010, F A 0043, F A 0044, F A 0045, F A 0056, F A 0058, F LB0014, F LB0015	MATFISK, MATFISK-GRØNN KONVERTERT	7200.000 TN	Troms og Finnmark	HAMMERFE ST
36099	STORE KOBØY	NRS FARMING AS	F A 0056, F A 0057, F A 0058, F LB0013, F LB0014, F LB0015	MATFISK	5400.000 TN	Troms og Finnmark	MÅSØY
36757	LUBBEN	NRS FARMING AS	T K 0033	MATFISK-GRØNN A	5670.000 TN	Troms og Finnmark	KARLSØY
36797	KORSNES	NRS FARMING AS	F A 0067, F HV0014, F HV0015, F KD0034, F M 0043, T K 0038	MATFISK, MATFISK-GRØNN A	3600.000 TN	Troms og Finnmark	KARLSØY
37237	BØRFJORD	NRS FARMING AS	F A 0057, F LB0014, F LB0015	MATFISK	2835.000 TN	Troms og Finnmark	HASVIK
37357	BRENSHOLMEN	NRS FARMING AS	T LK0003, T LK0026, T LK0031, T LK0032, T LK0033	MATFISK-GRØNN A, MATFISK-GRØNN B, MATFISK-GRØNN KONVERTERT	5670.000 TN	Troms og Finnmark	TROMSØ