

## Notat

---

Til: KIME AKVA AS v/ Ørjan Jensen.  
Kopi:

**Sak: KIME Akva AS – Kartgrunnlag Vassulvika.**

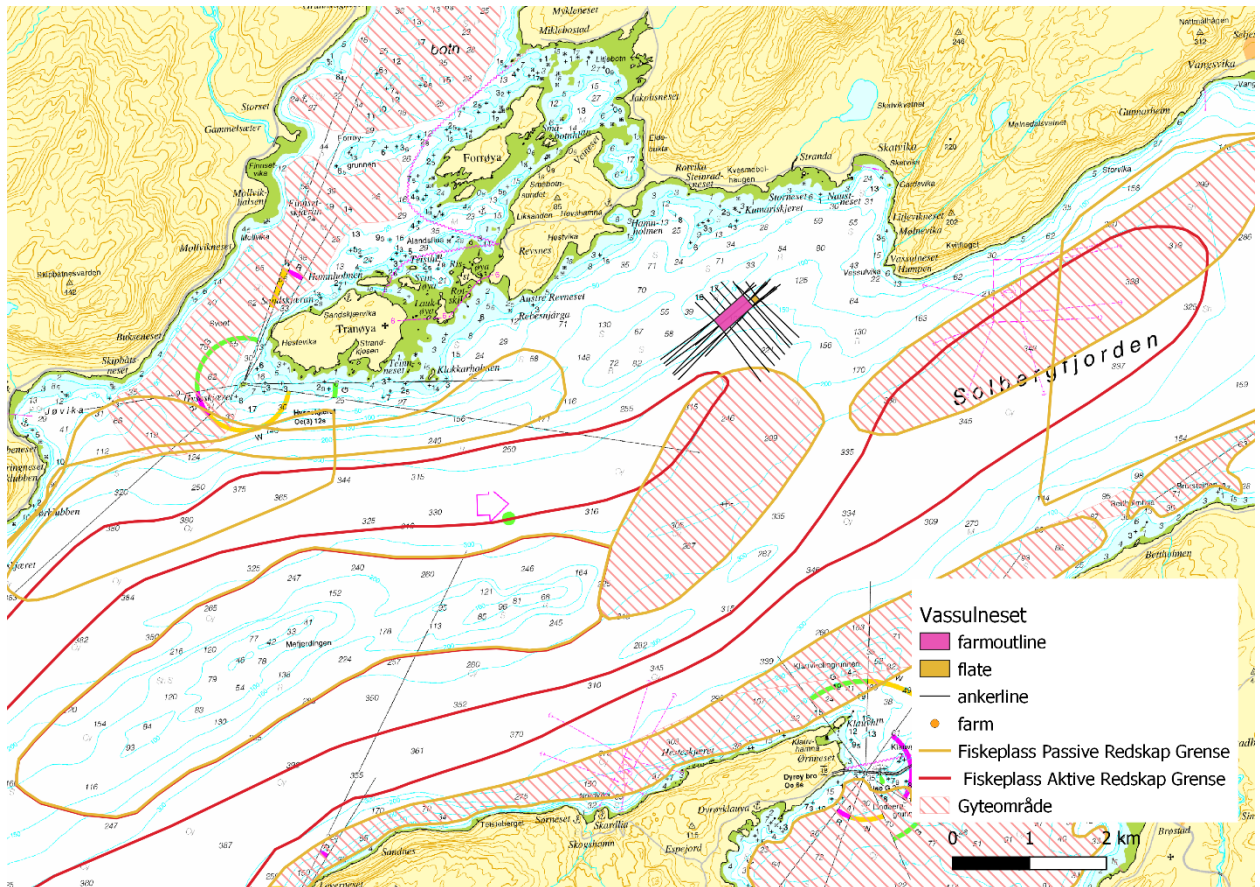
---

Vedlagte kartgrunnlag er innhentet i forbindelse med risikovurdering av potensielle oppdrettslokaliteter for torsk i Senja kommune. Faktagrunnlaget består av offentlig tilgjengelige databaser. Disse er som følger:

Miljødirektoratet – Naturbase for naturvernområder, naturtyper, friluftområder og reindrift.  
Fiskeridirektoratet – Kartverktøy for yrkesfiske og gyteområder.  
NVE – Vannforekomster.  
Vann-nett.no – Økologisk og kjemisk tilstand.  
Fylkesmannen (Statsforvalteren): Laksekart.

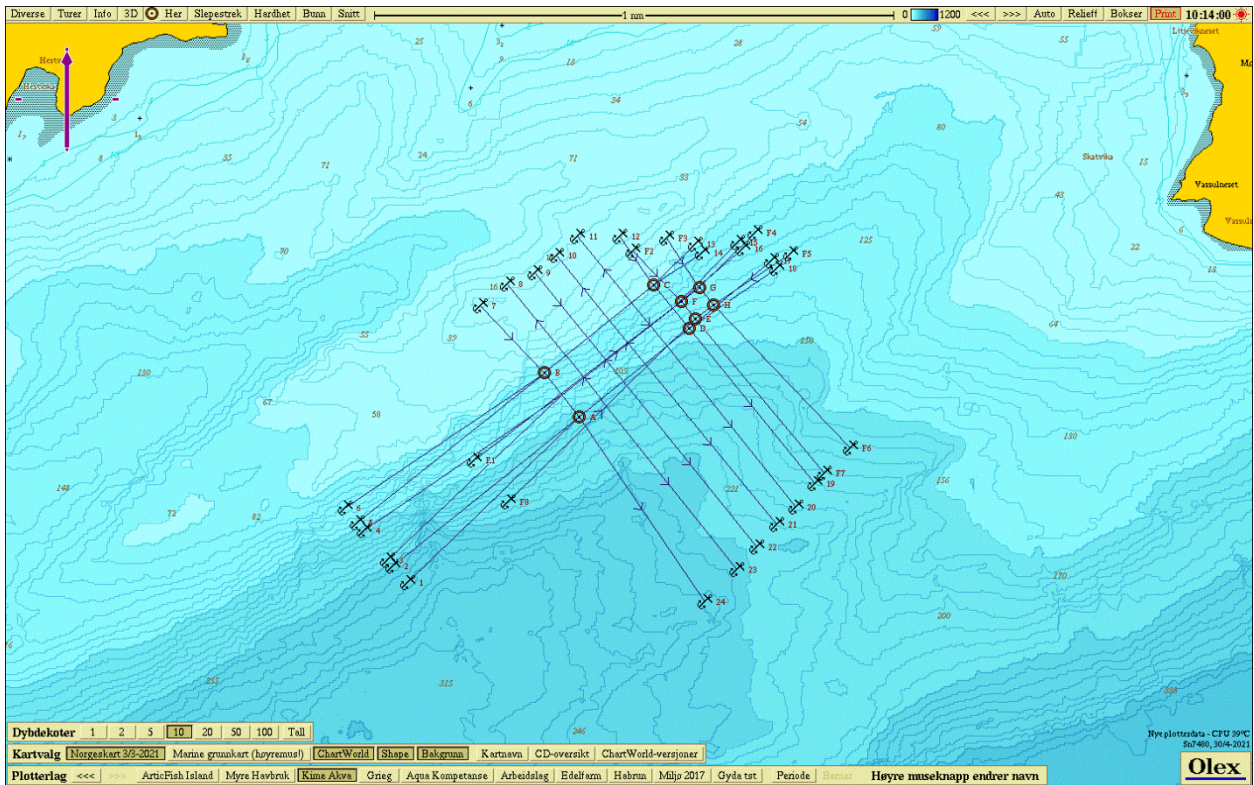
Kart er produsert i QGIS (sjøkart), OLEX eller hentet direkte fra database.

## Sjøkart med gyteområder og fiskeriaktivitet



Figur 1 Sjøkart med grenser for annen fiskeriaktivitet og gyteområde. Arealer innenfor rød linje er område for reketrålning (Stedsnavn Tranøyfjorden og Solbergfjorden. Skravert felt sør for lokaliteten er registrert som gyteområde for kveite, lange og brosme (Stedsnavn Solbergfjorden). Skravert felt øst for lokaliteten er registrert som gytefelt for kveite, klange og brosme (Stedsnavn Solbergfjorden-Humpen). I fjordens største dyp, innenfor brun linje, er det angitt fiskeplass for aktive redskaper etter sei (Stedsnavn Mefjerdingen). Kilde: Fiskeridirektoratet (WMS).

## Batymetrisk kart (bunnkart, OLEX)

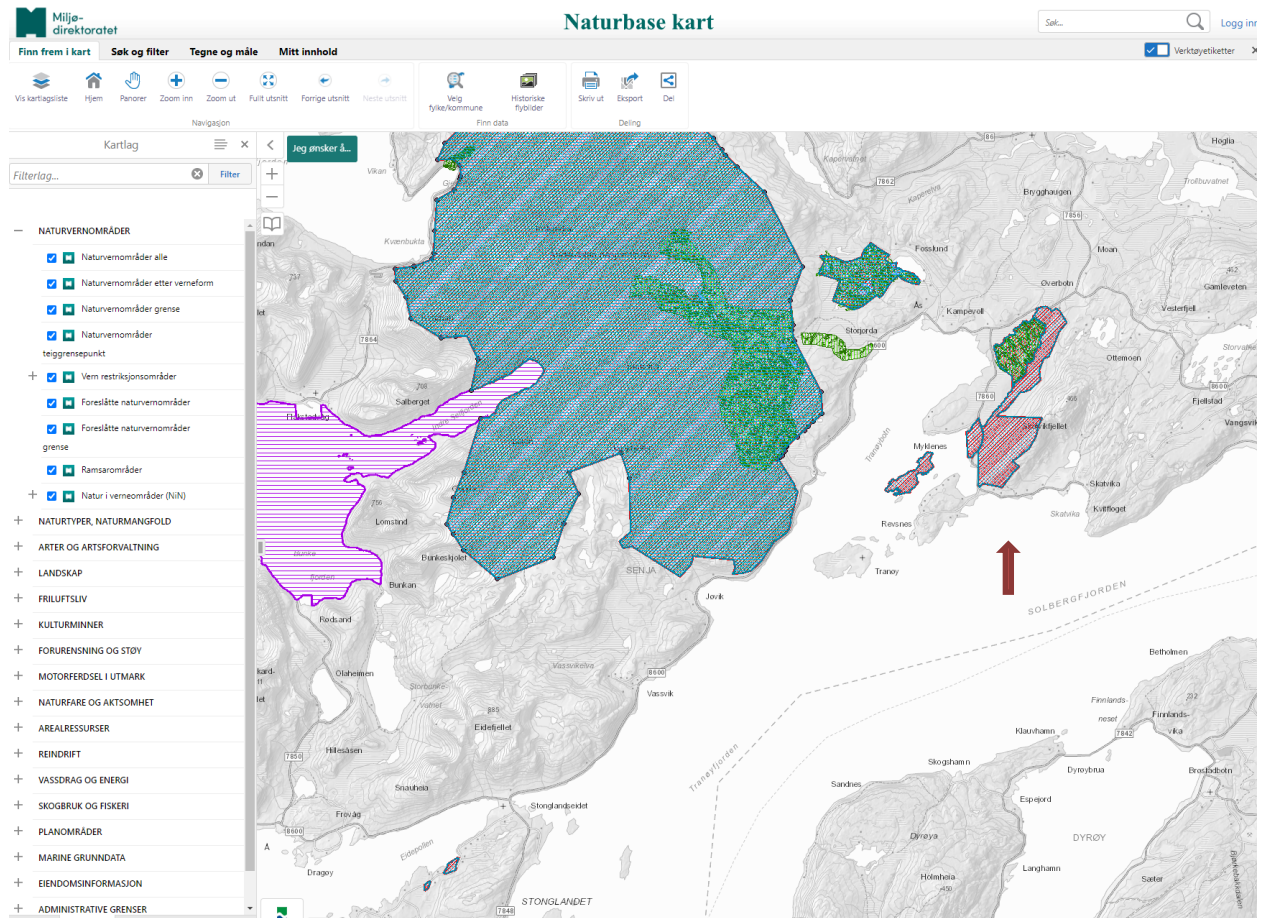


Figur 2 Batymetrisk kart. Dybdekoter 10 meter. Kilde: Olex – Egenoppmålt opplødding.

### Hjørnekoordinater

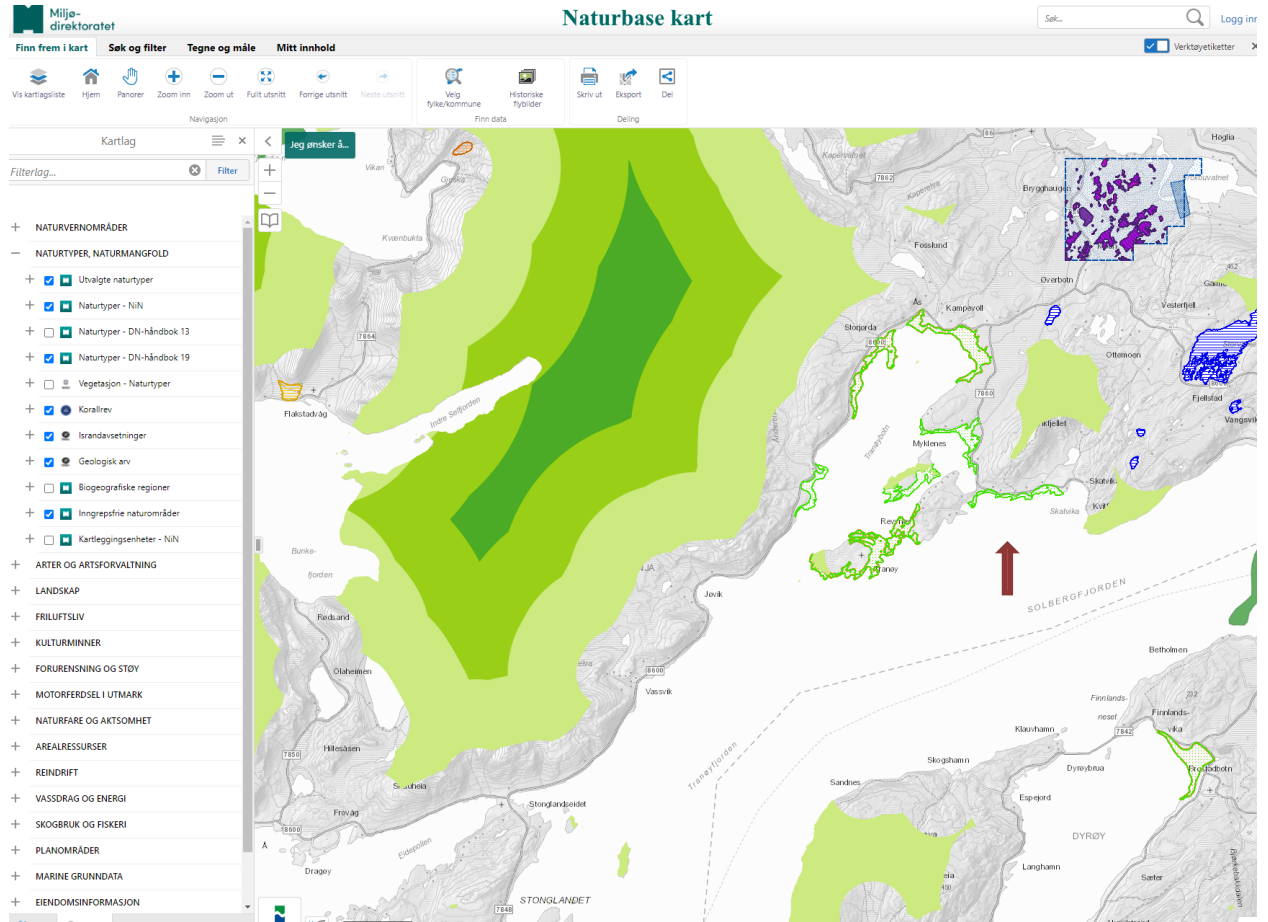
	Index	N	Ø
Fortøyningsramme	A	69-08.499	17-33.195
	B	69-08.583	17-33.004
	C	69-08.752	17-33.595
	D	69-08.669	17-33.786
Flåteramme	E	69-08.686	17-33.823
	F	69-08.720	17-33.747
	G	69-08.747	17-33.842
	H	69-08.714	17-33.917

## Naturvernområder



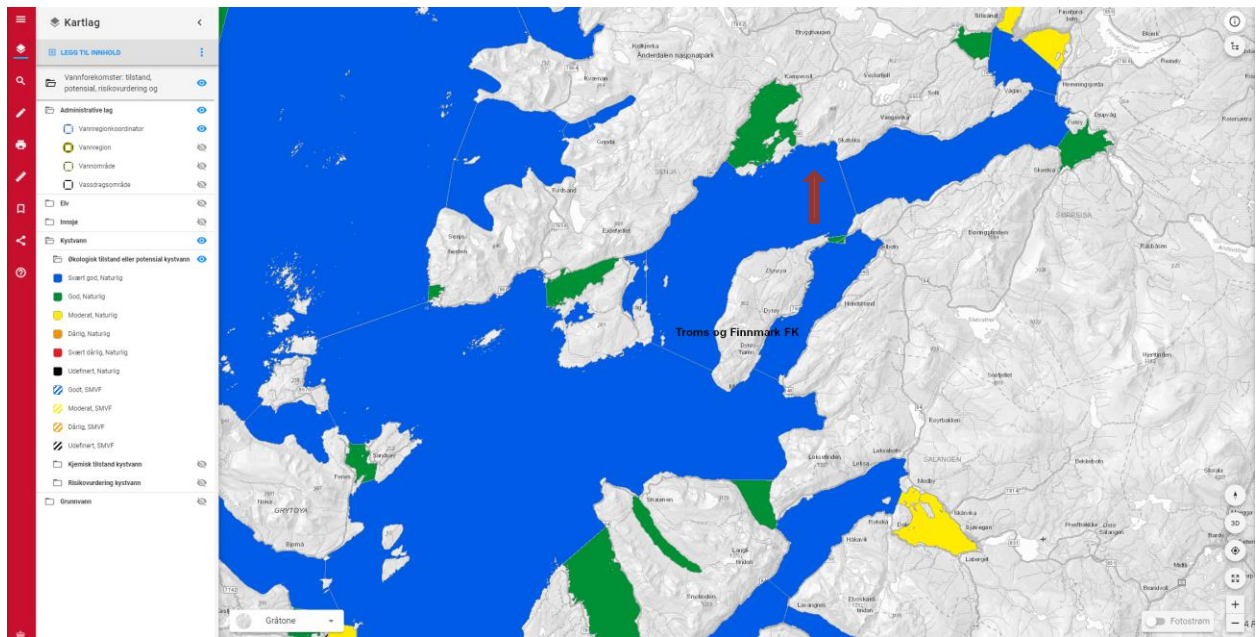
Figur 3 Naturvernområder. Kilde: Miljødirektoratet. Lokalitet avmerket med rød pil.

# Naturtyper og naturmangfold



Figur 4 Naturtyper NiN. DN-Håndbok-13. Kilde: Miljødirektoratet. Lokalitet avmerket med rød pil.

Økologisk og kjemisk tilstand

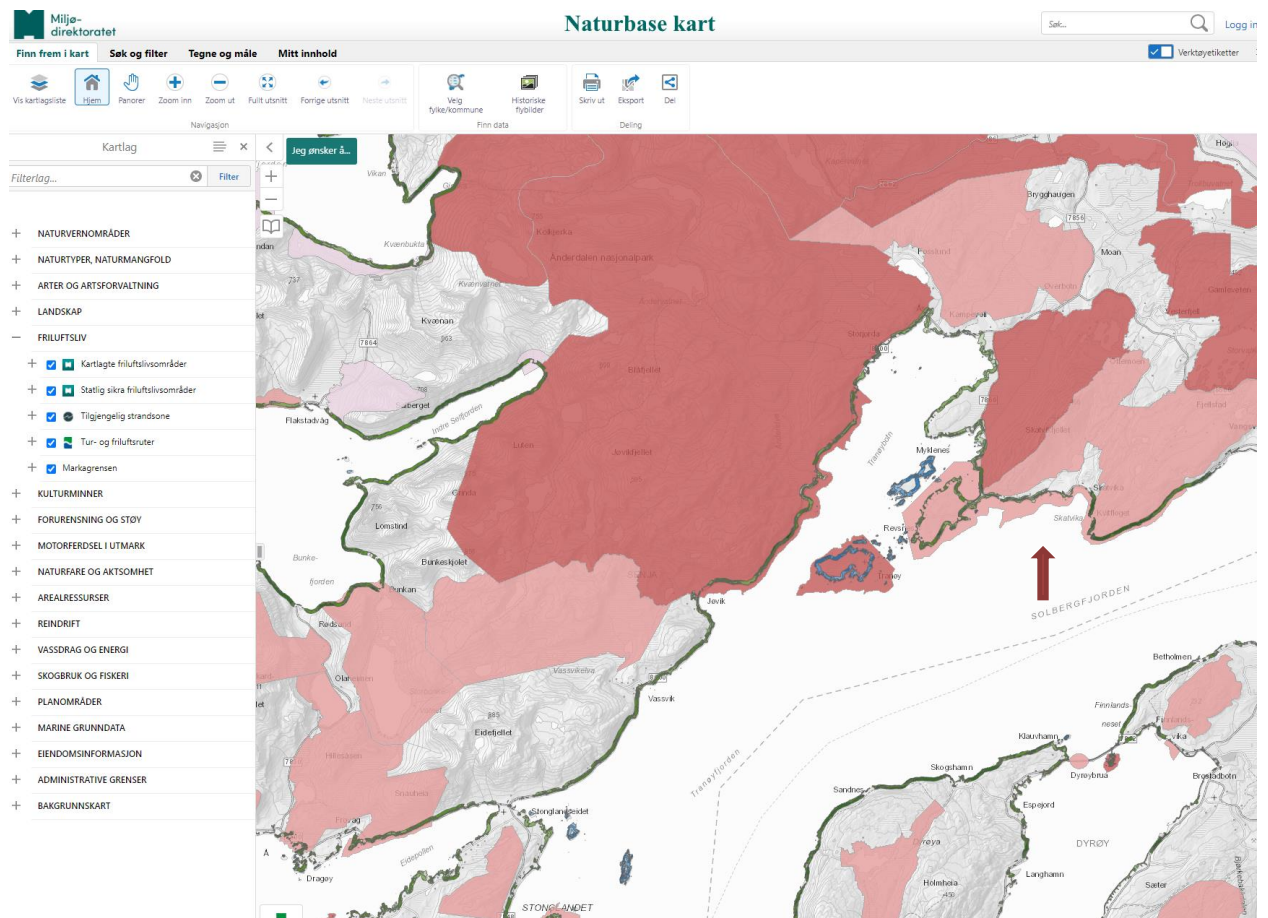


Figur 5 Økologisk tilstand. Kategori Blå – Svært god. Kilde: NVE Atlas. Lokalitet avmerket med rød pil.



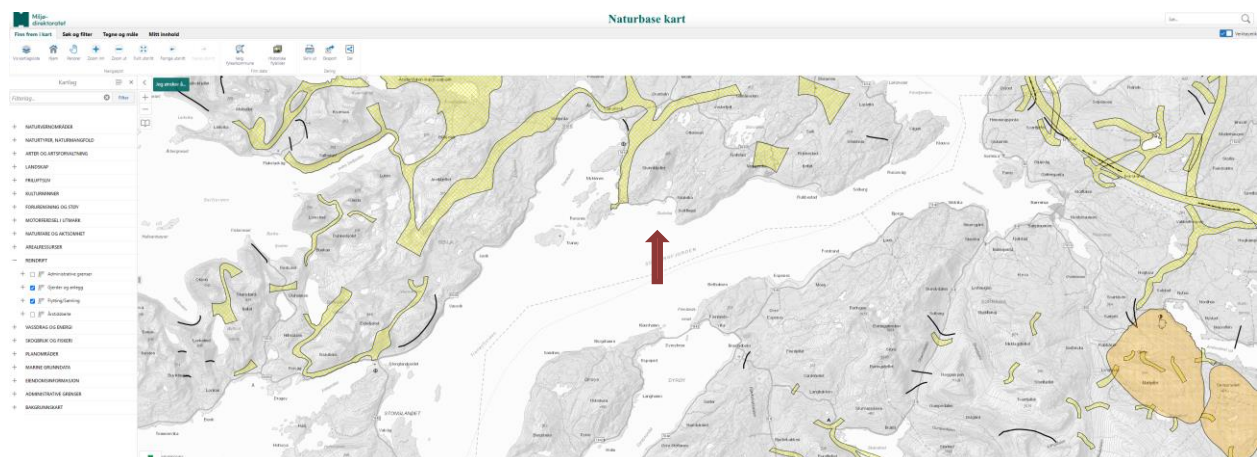
Figur 6 Risikovurdering økologisk og kjemisk tilstand. Kategori rød – Risiko. Kilde: NVE. Lokalitet avmerket med rød pil.

## Friluftsliv



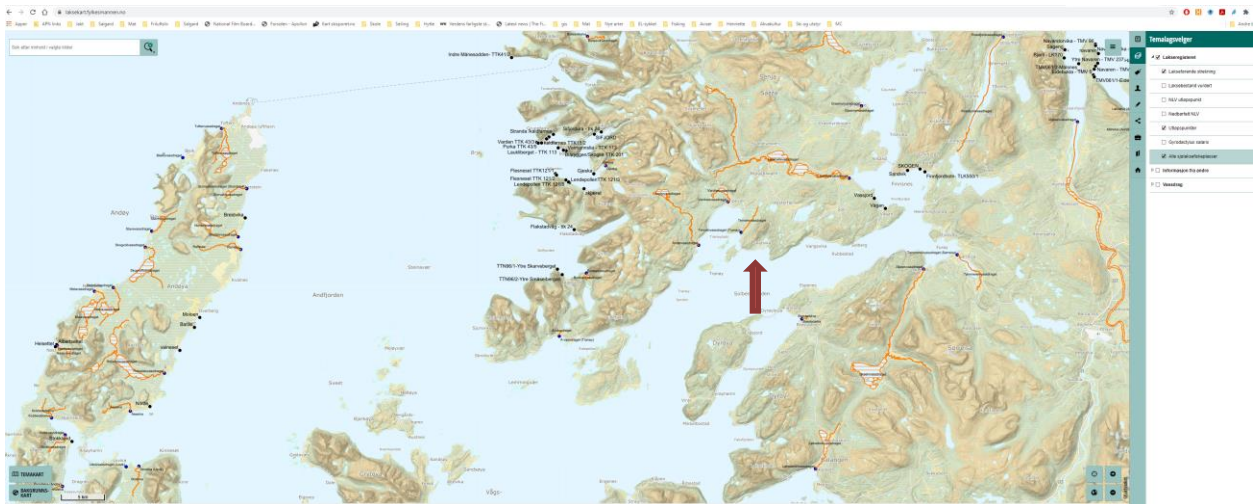
Figur 7 Kartlagte friluftslivsområder, tilgjengelig strandsone, tur og friluftsruter. Kilde: Miljødirektoratet - Naturbase. Lokalitet avmerket med rød pil.

## Reindrift



Figur 8 Reindrift. Gjerder og anlegg. Flytting og samling. Kilde: Miljødirektoratet - Naturbase. Lokalitet avmerket med rød pil.

## Sjølaksefiske



Figur 9 Registrerte sjølaksefiskeplasser. Kilde: Statsforvalteren. Laksekart. Lokalitet avmerket med rød pil.