



**Eidsfjord  
Sjøfarm**

Troms og Finnmark fylkeskommune

Postboks 701  
9815 Vadsø

Sortland, 05.06.23

**Besøksadresse:**  
Eidsfjord Sjøfarm AS  
Lilandveien 10  
8407 Sortland

**Postadresse:**  
Postboks 84  
8401 Sortland

## Søknad om økt MTB og arealendring for lokalitet Kvenbukta

Eidsfjord Sjøfarm AS (ES) søker med dette om arealendring for lokalitet 15860 Kvenbukta. Lokaliteten ligger i Sifjorden, i Senja kommune. Plassering av lokaliteten er vist i kartet under. Anlegget består i dag av en rammefortøyning med 2x6 bur, 70x70 meter, orientert mot nord-øst. Vi søker nå om endring av areal for flytting av anlegget innenfor tilgjengelig areal i arealplanen, og utvidelse av overflateareal. Ny anleggskonfigurasjon vil bestå av 2x5 bur, 100x100 meter, total overflate vil være 200x500 meter.



Figur 1: Oversiktskart over området, med omkringliggende lokaliteter markert. Kart fra [www.fiskerdir.no](http://www.fiskerdir.no).

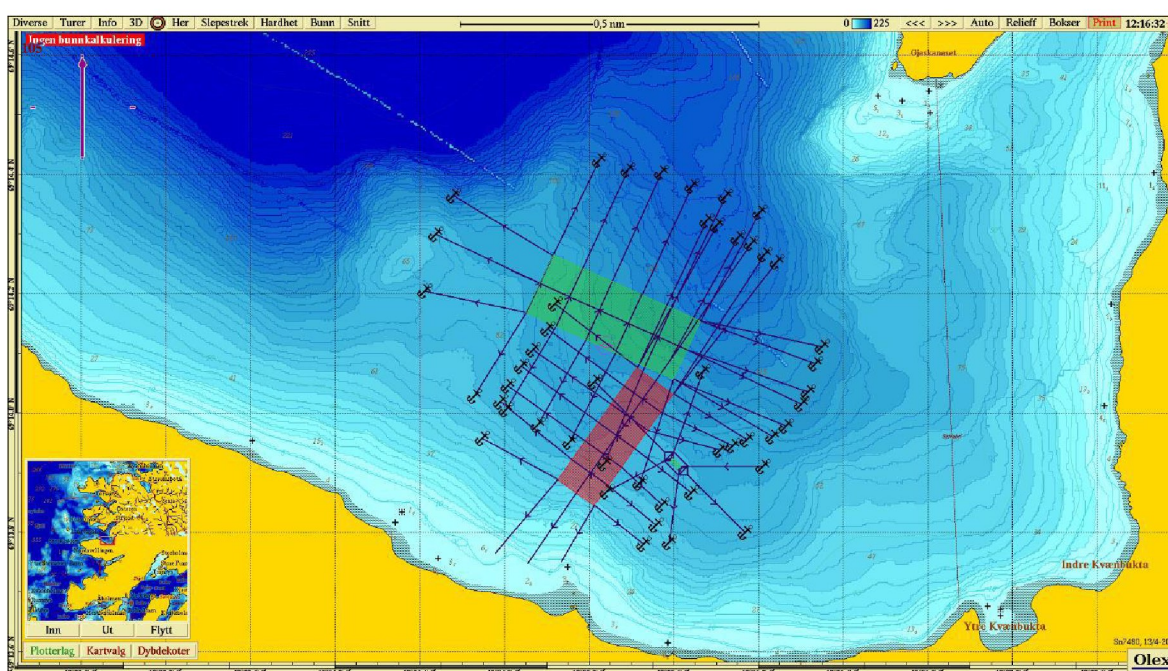
## Bakgrunn

ES kjøpte ekstra produksjonskapasitet i auksjonsrunden til Nærings- og Fiskeridepartementet i august 2020 og oktober 2022. Dette vil utløse behov for større produksjonskapasitet på lokaliteter, og dermed endring i lokalitetsstruktur. Dette kan gjøres både ved økning av MTB på eksisterende lokaliteter, og ved søknad om nye lokaliteter. God lokalitetsstruktur vil være avgjørende for optimal utnyttelse av lokaliteter.

## Lokalitet 15860 Kvenbukta

ES driver i dag lokalitet Kvenbukta med maksimal tillatt biomasse på 3 900 tonn. Vi har tidligere gjennomført produksjon av flere generasjoner ved lokaliteten, med siste utsett høst 2020, og ferdig utslaktet lokalitet i januar 2022.

Vi har hatt god drift ved lokaliteten, men ser at det er mulig å få bedre resultater, både for fisk og resipient ved å gjøre en justering av plassering. Ved å flytte anlegget noe innenfor tilgjengelig areal, vil vi få større bur og bedre strømførhold. Planlagt anlegg vil være plassert lengre mot nord, og orientert mot ca 90 grader mot øst. Planlagt anlegg er plassert over et dypere område enn eksisterende anlegg, med dybder fra 90-135 meter under anlegget.



Figur 2: Planlagt anlegg (grønn) og eksisterende anlegg (rød).

Ved lokalitetens plassering skråner bunnen jevnt utover fra land mot fjorden, til ca 170 m dyp nord for Kvenbukta, før det synker bratt til ca 330 meter mot dypområdet i fjorden. Det er ingen terskeldannelser mellom anlegget og største dybde i resipienten, men det er noen grunnere parti både vest og øst for lokaliteten (Justad, 2023). Det er gjennomført strømmålinger for ny plassering, i tillegg til ved største dypområde i fjorden.

Ved forrige produksjon ble det gjennomført miljøundersøkelser av type B i november 2021, ved maks biomasse. Denne ga tilstand 3. Vi har også tidligere fått 3 på B-undersøkelse ved maks belastning (desember 2019). Vi ser imidlertid at resipienten henter seg inn ved brakklegging, og vi fikk tilstand 1 på B-undersøkelse før utsett høsten 2020, etter ca seks måneders brakklegging. Til tross for god restitusjon av resipient ved brakklegging, ønsker vi å bedre forholdene ved lokaliteten. Endret plassering til et dypere område og en vridning av anlegg vil gi bedre strøm gjennom anlegget, og økt spredning av partikler. Samtidig får vi

muligheten til å øke størrelse på bur, og kan bruke 160 meters merder og nøter. Dette mener vi vil gi en bonus i form av bedre fiskevelferd ved lokaliteten, uten at dette har vært en utfordring til nå.

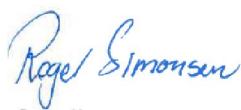
Forundersøkelse ved ny plassering er gjennomført i januar 2023. Resultat på B-undersøkelse ble tilstand 1 og i C-undersøkelsen ble økologisk tilstand klassifisert til klasse 1.

Eidsfjord Sjøfarm AS har tre lokaliteter i Sifjord; Kvenbukta V, Lavika og Flesen. Drift av disse lokalitetene vil være koordinert, med utsett på to lokaliteter og en lokalitet brakklagt. Det vil alltid være samme generasjon på de to lokalitetene som har fisk. Dette sikrer bærekraftige lokaliteter, med fokus på god fiskevelferd og miljøforhold.

### Oppsummering

Endret areal for lokaliteten vil gi bedre miljøforhold og fiskevelferd ved lokaliteten, og vi kan sikre drift med dagens MTB.

Med vennlig hilsen  
**Eidsfjord Sjøfarm AS**



**Roger Simonsen**

Daglig leder

### Vedlegg:

1. Søknadsskjema for akvakultur i flytende anlegg
2. Kvittering for betalt gebyr
3. Kvenbukta 2023 arealplankart 1-24 000
4. Kart med posisjoner Kvenbukta
5. Kvenbukta anleggskart 1-1000
6. Kvenbukta grunnkart 1-5000
7. Kvenbukta sjøkart 1-50 000
8. Forundersøkelse 2023
9. Forundersøkelse med B-metodikk 2023
10. Strømmålinger i Sifjord, største dyp 2022
11. Strømmålinger Kvenbukta ny lokalisering 2022
12. Innhold IK-Akva
13. Alarmplan sykdom og rømming – Sifjord
14. Beredskapsplan rømming – Sifjord
15. Beredskapsplan sykdom – Sifjord

16. Prosedyre ettersyn anlegg
17. Prosedyre fôring og tilsyn fisk
18. Vurdering av behov for konsekvensutredning