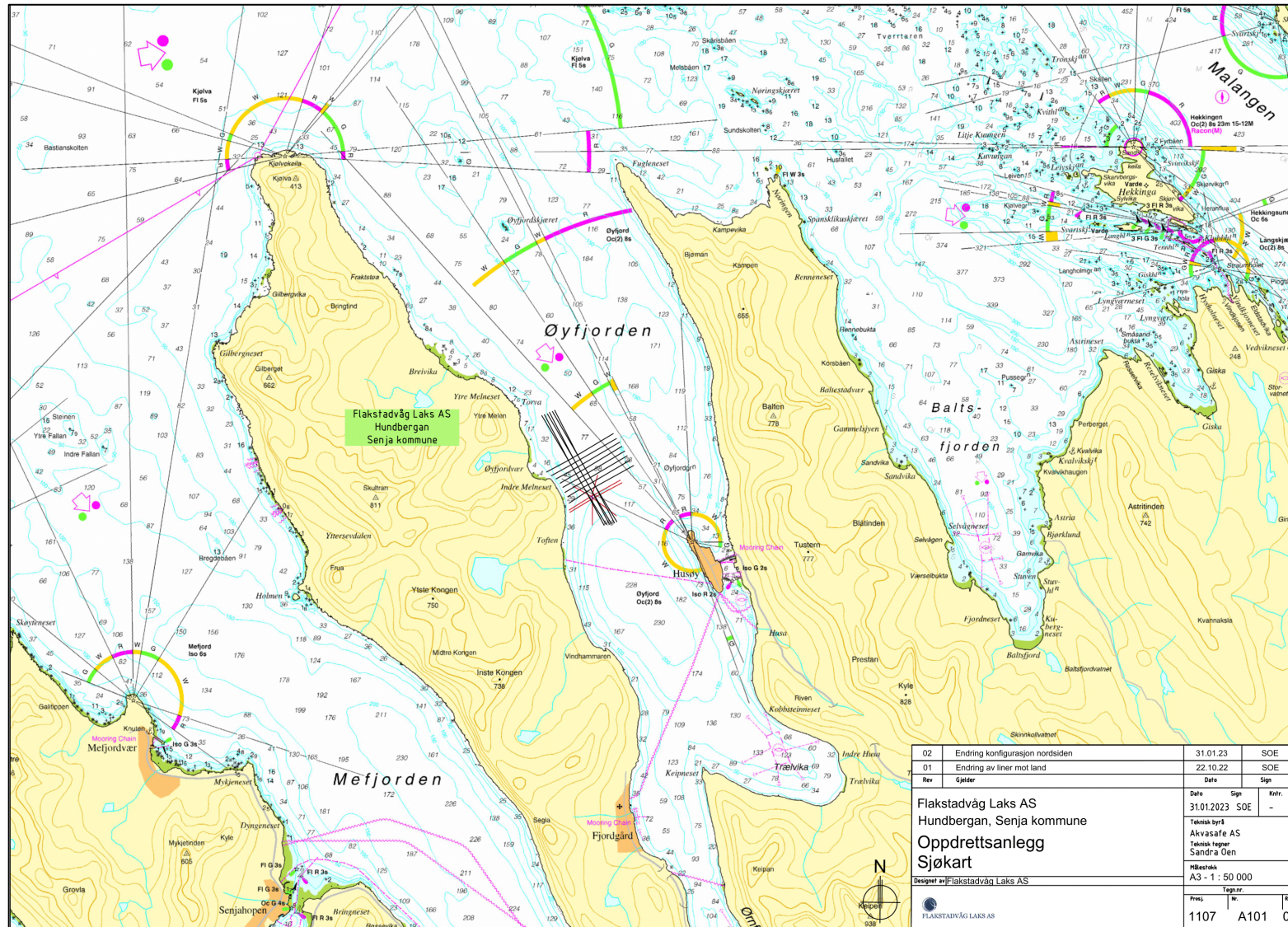
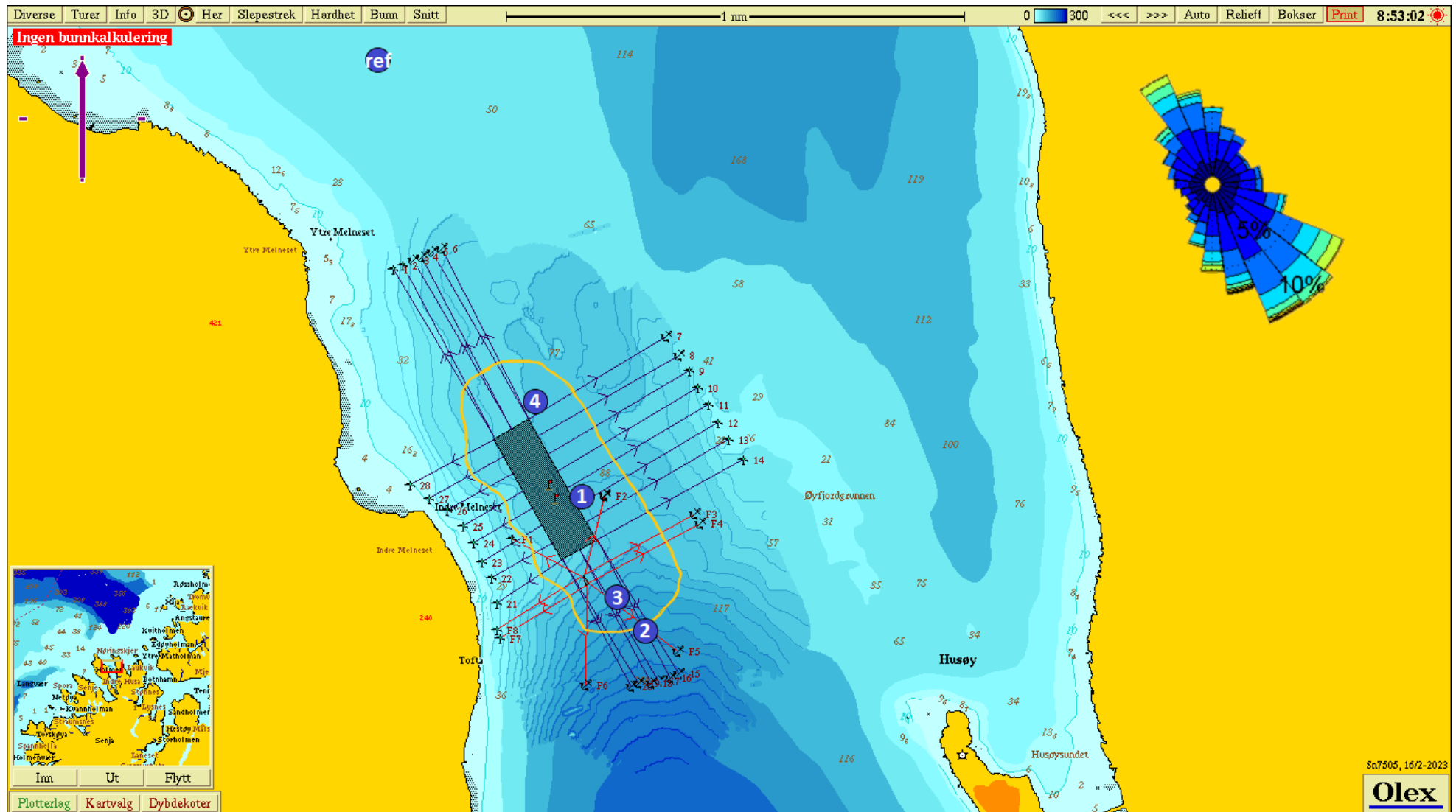


# Oversiktskart - sjøkart



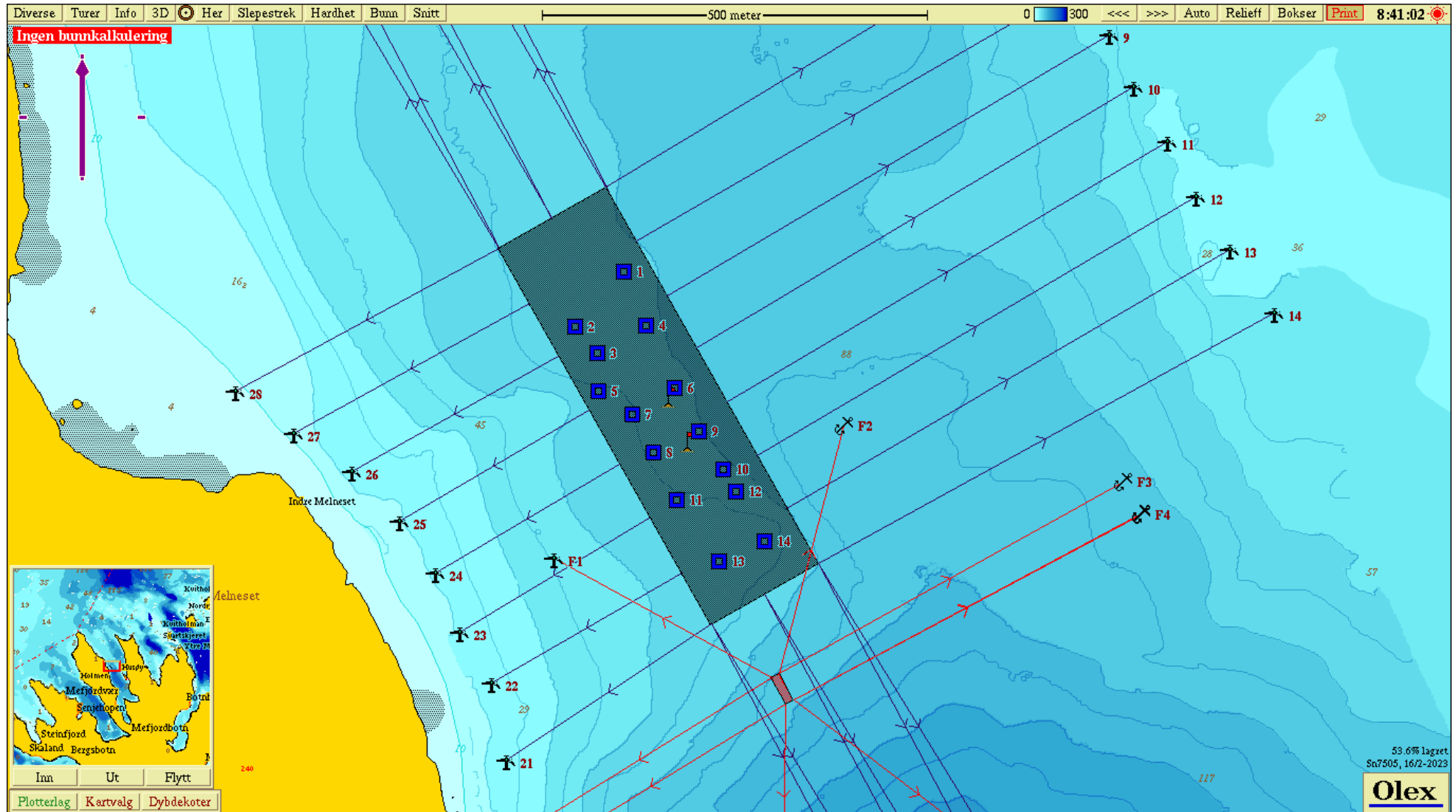
Figur 1. Sjøkart som angir plassering av lokalitet 32777 Hundbergan.

## Kart med angivelse av prøvepunkter for C-undersøkelse og strømmålinger



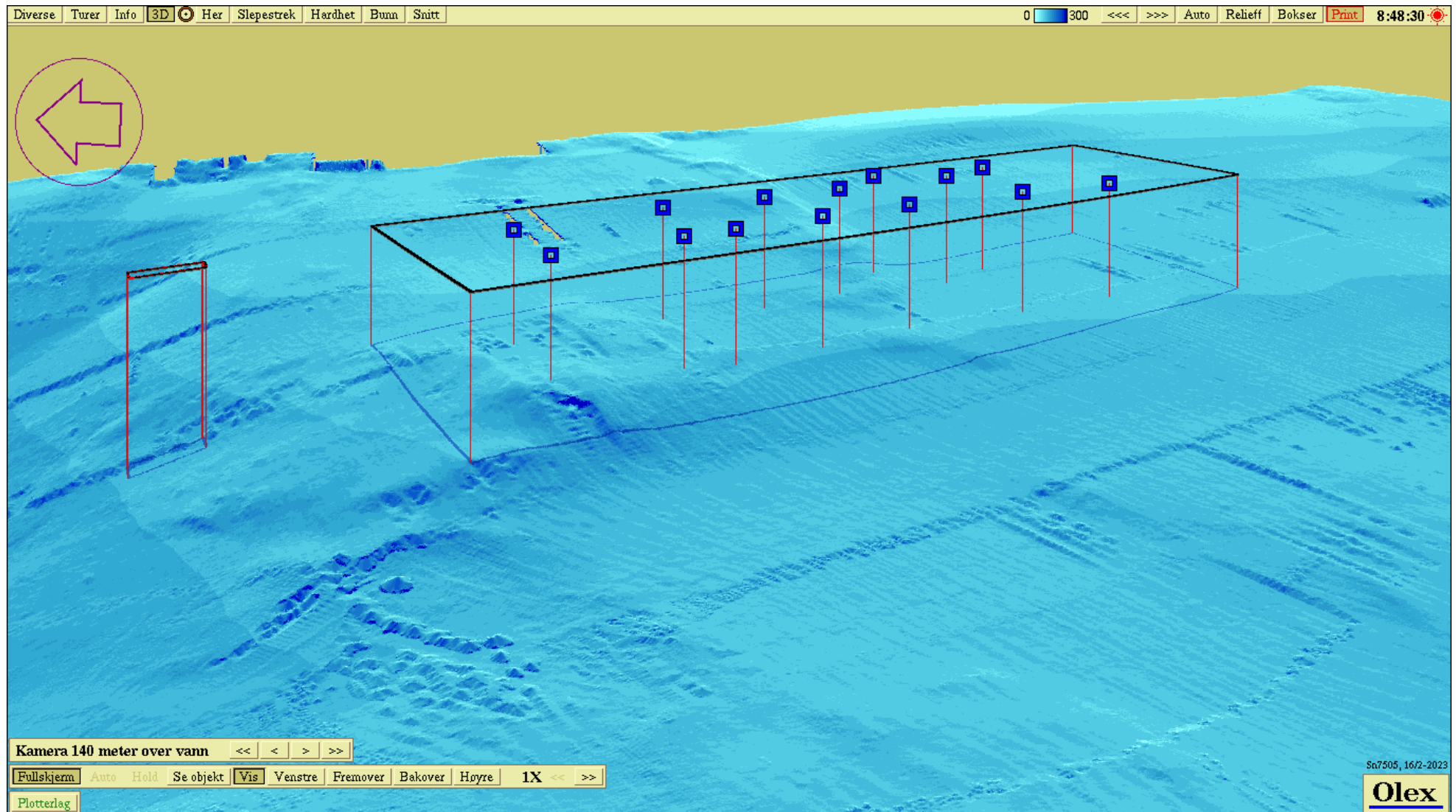
Figur 2. Oversiktskart med planlagt anleggsplassering og fortøyningslinjer, samt prøvestasjoner for C-undersøkelsen og referansestasjonen. Røde flagg indikerer plassering av strømmålere. Strømrosen viser retning til relativ vannfluks på spredningsdyp (53 meter). Gul linje viser estimert utstrekning av overgangssonen. Strømrosen og kartet er nordlig orientert.

## Kart over anlegget og prøvestasjoner for B-undersøkelsen



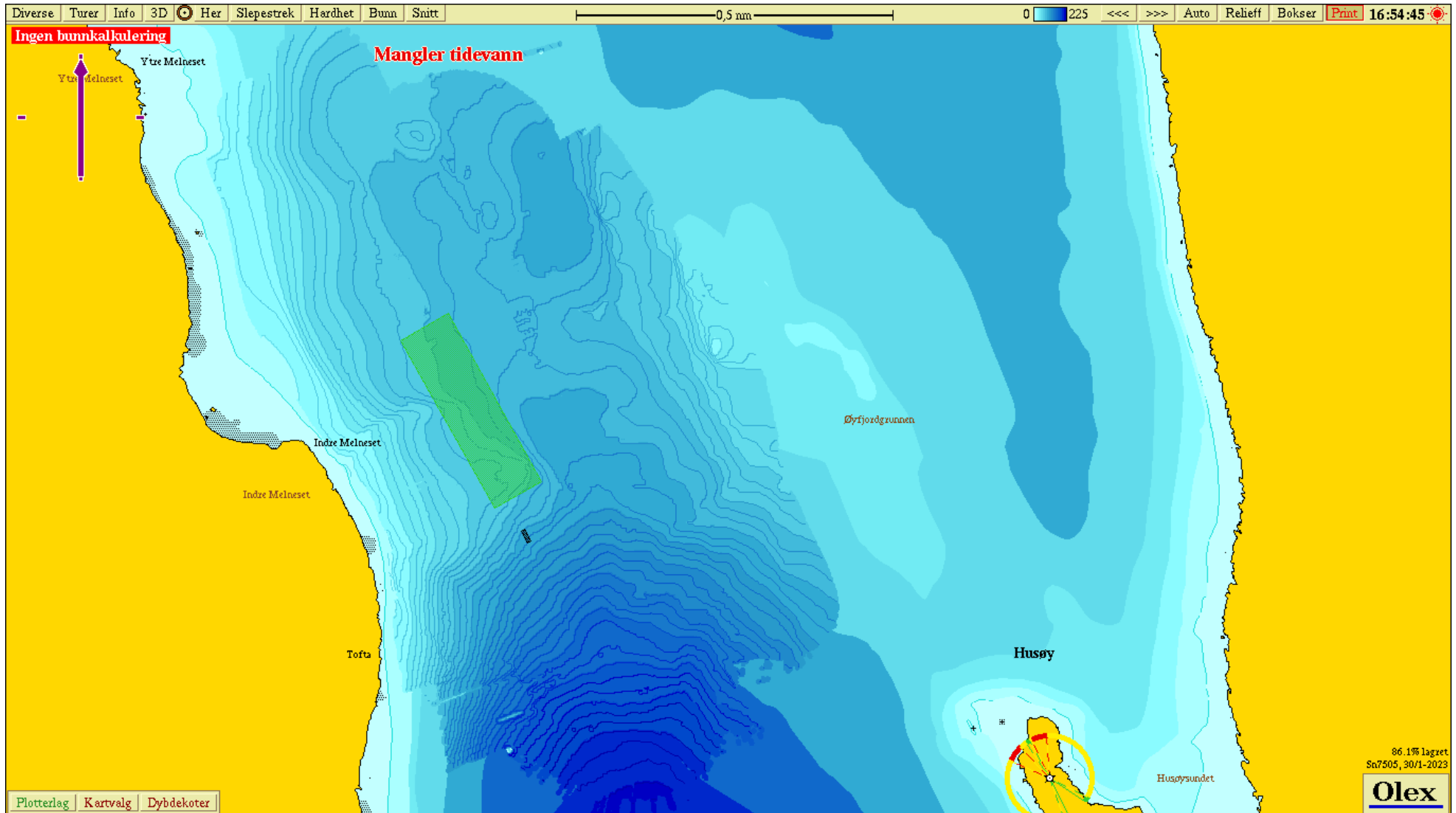
Figur 3. Kartet viser anleggsplasseringen, fortøyningslinjer og prøvestasjoner for B-undersøkelsen. Lilla pil viser orientering av kart, røde flagg markerer posisjon for strømmålere. Prøvestasjonene er markert med fargen som representerer tilstanden ved stasjonene iht. NS 9410:2016. Kartdatum WGS84.

## Tredimensjonalt kart med prøvestasjoner for B-undersøkelsen



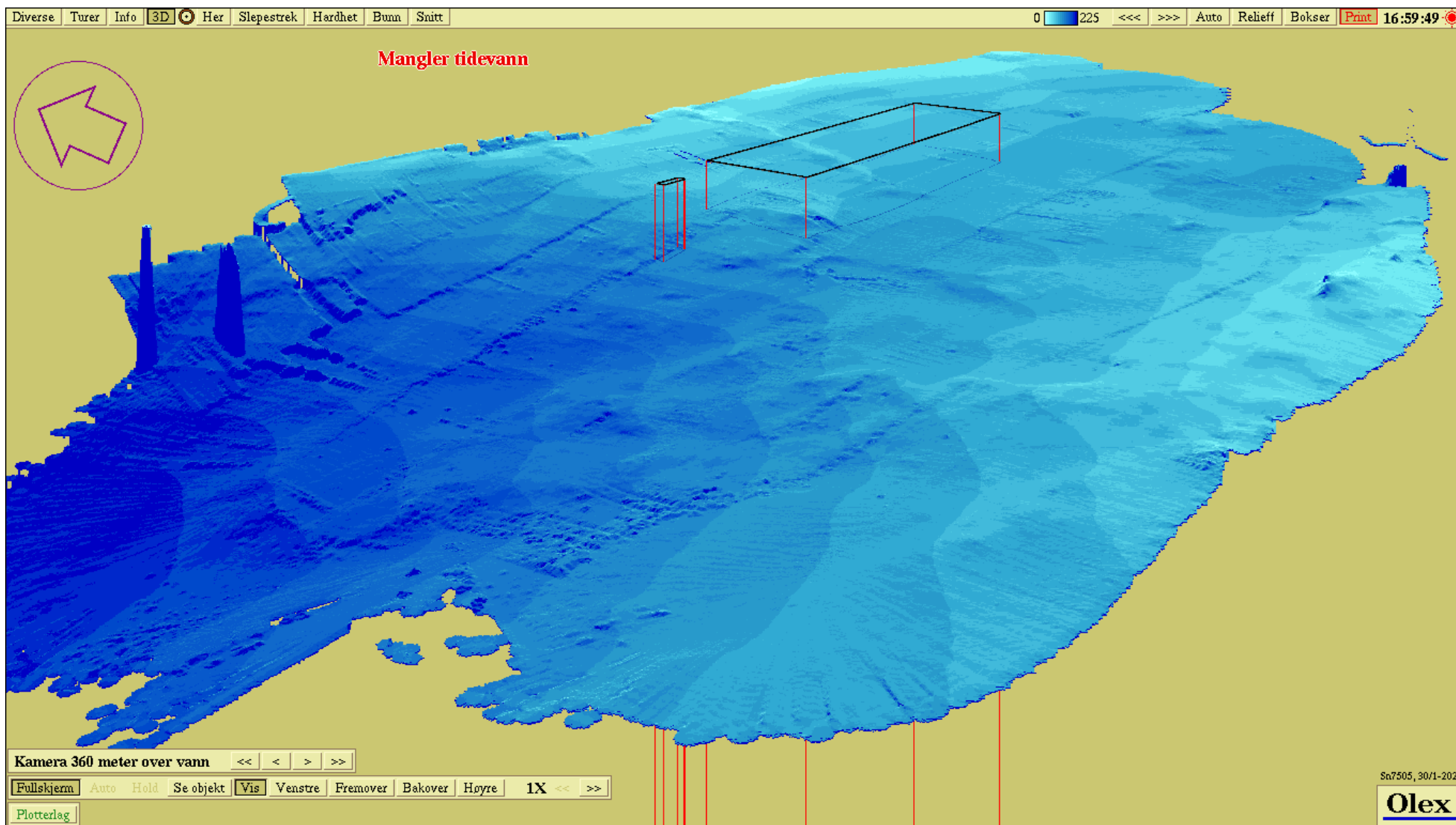
Figur 4. Tredimensjonalt perspektivisk kart med anleggsrammen og prøvestasjonene for B-undersøkelsen. Prøvestasjonene er markert med fargen som representerer tilstanden ved stasjonene iht. NS 9410:2016. Kartdatum WGS84.

## Bunntopografi



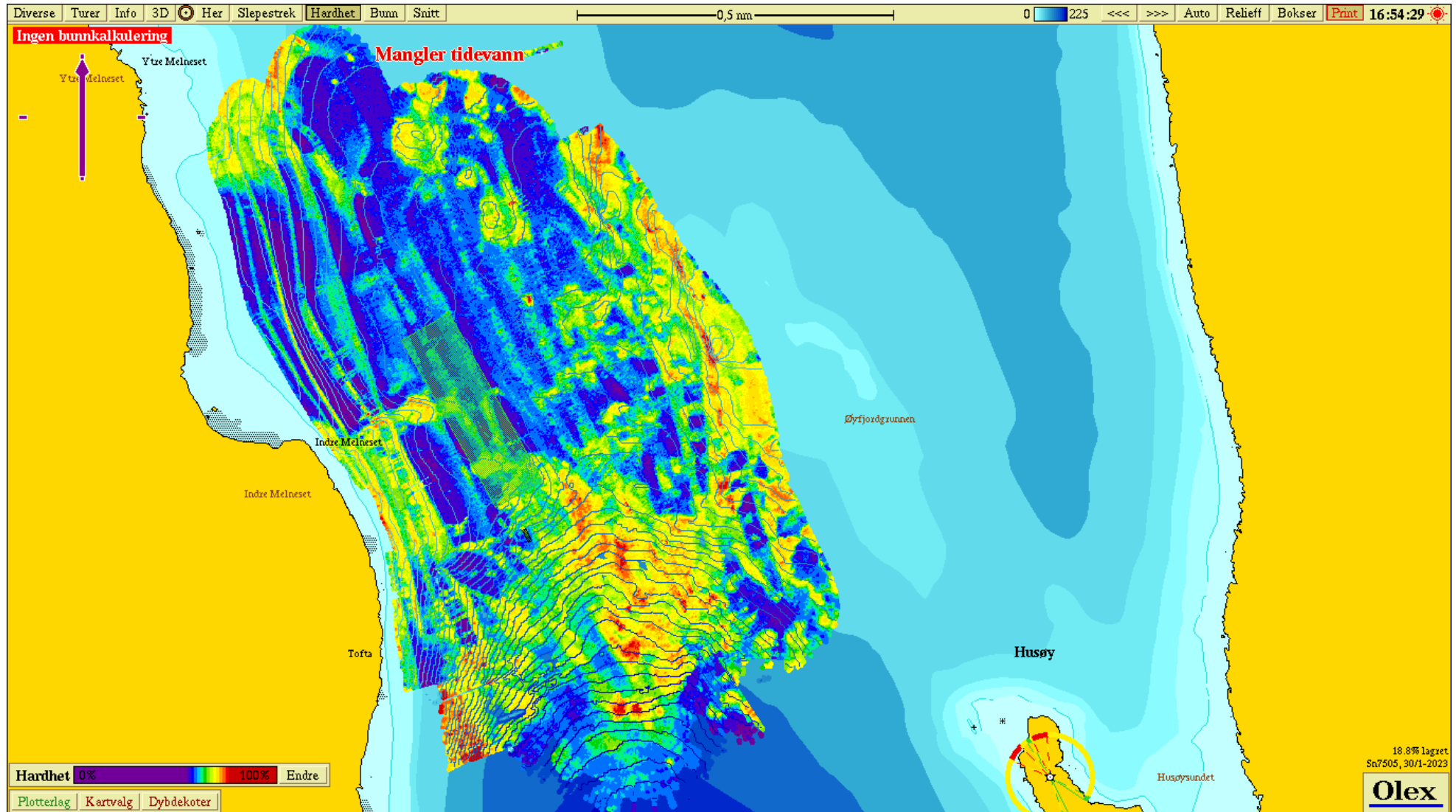
Figur 5. Oversiktskart over bunntopografien og dybdekoter under og rundt anlegget. Mørkere blå farge indikerer dypere områder. Kartdatum WGS84.

### Bunntopografi – perspektivisk 3D



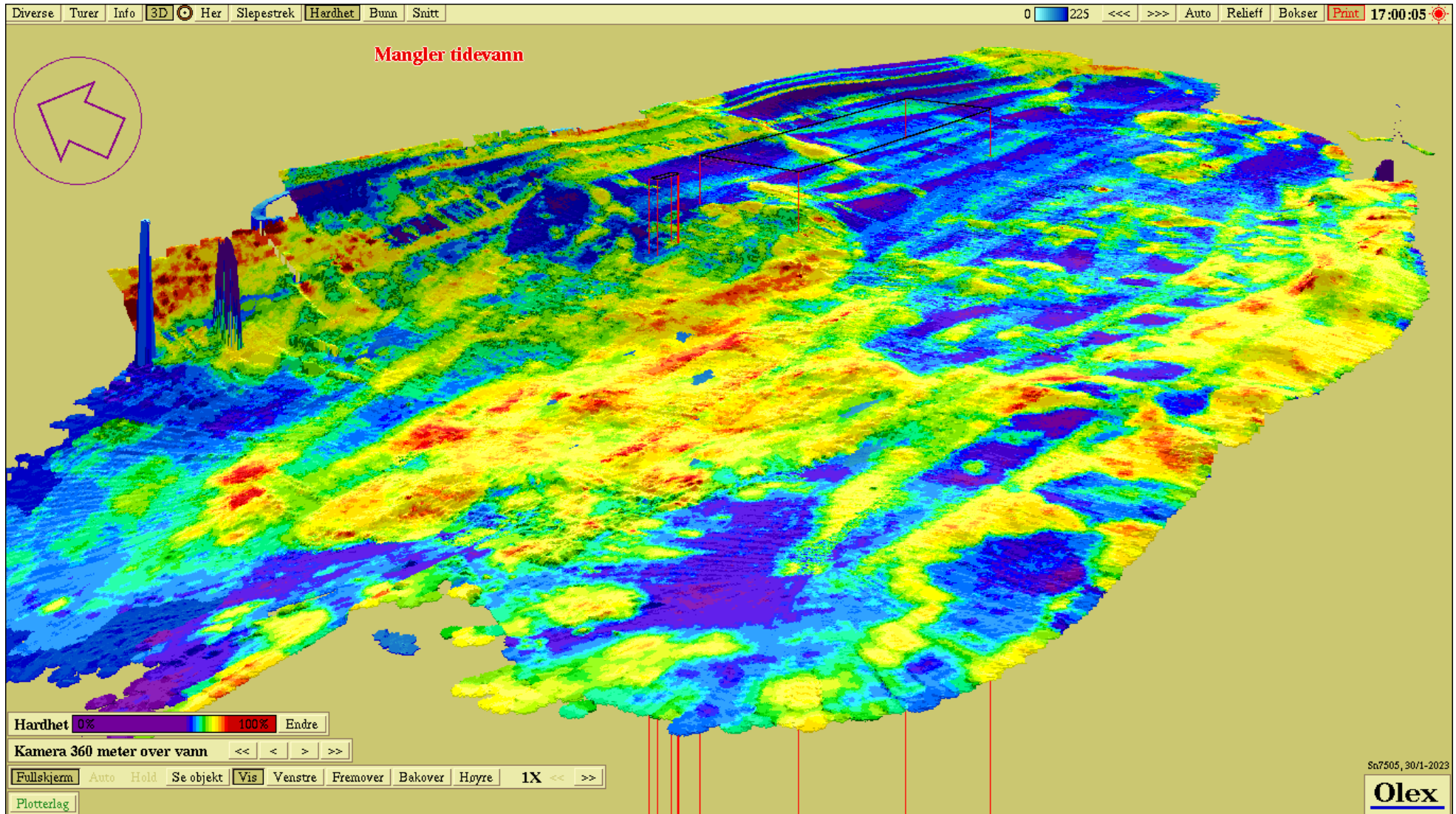
Figur 6. Perspektivisk tredimensjonalt kart over bunntopografien under og rundt anlegget (anleggsramme illustrert med sort rektangel). Mørkere blå farge indikerer dypere områder. Kartdatum WGS84.

## Hardhet



Figur 7. Relativ hardhet på sedimentet under og rundt anlegget (anleggsramme illustrert med grønt rektangel) illustrert med en fargegradient fra rødt (hardest) til lilla (bløtest). Kartdatum WGS84.

### Hardhet – perspektivisk 3D



Figur 8. Perspektivisk tredimensjonalt kart over relativ hardhet på sedimentet under og rundt anlegget (anleggsramme illustrert med sort rektangel) illustrert med en fargegradient fra rødt (hardest) til lilla (bløtest). Kartdatum WGS84.