

NOTAT

OPPDRAAG	Områdevurdering for Byparken Finnsnes	DOKUMENTKODE	10226752-RIG-NOT-001
EMNE	Vurdering av sikkerhet mot skred	TILGJENGELIGHET	Åpen
OPPDRAAGSGIVER	Kunnskapsparken Eiendom AS	OPPDRAAGSLEDER	Julie Berg
KONTAKTPERSON	Tor Ovesen	SAKSBEHANDLER	Julie Berg
KOPI		ANSVARLIG ENHET	10235011 Geoteknikk Nord

SAMMENDRAG

I forbindelse med detaljregulering av byparken Finnsnes, er Multiconsult engasjert til å vurdere sikkerheten mot kvikkleireskred i henhold til TEK17, §7-3 Sikkerhet mot skred [1]. I denne vurdering følges retningslinjer i NVEs veileder 7/2019 «Sikkerhet mot kvikkleireskred» [2].

Sjøbunnen i området har helning brattere enn 1:20.

Tidligere grunnundersøkelser viser at området ikke består av sprøbruddsmateriale. Grunnforholdene gir dermed ikke mulighet for at det kan oppstå områdeskred selv om de topografiske forhold gjør dette mulig. Det vurderes derfor at kravet til sikkerhet mot kvikkleireskred i henhold til TEK17, §7-3 er oppfylt for det pågjeldende tiltak.

1 Innledning

I forbindelse med detaljregulering av byparken Finnsnes, er Multiconsult engasjert til å vurdere sikkerheten mot kvikkleireskred i henhold til TEK17, §7-3 Sikkerhet mot skred [1]. I denne vurdering følges retningslinjer i NVEs veileder 7/2019 «Sikkerhet mot kvikkleireskred» [2].

Tiltaket innebærer blokkbebyggelse og etablering av parkareal på utfylling i sjø, samt etablering av småbåthavn. Det aktuelle området ligger ved Katrinabukta på Finnsnes i Senja kommune. Et kartutsnitt over området er vist i figur 1, ortofoto over området er vist i figur 2, og situasjonsplan over området er vist i figur 3.

Det er tidligere gjort en vurdering og prosjektering av utfyllingen i sjø. Det vises til notat 713334-RIG-NOT-001.

00	2021-05-28	Vurdering av sikkerhet mot skred	JUB	ERBK	JUB
REV.	DATO	BESKRIVELSE	UTARBEIDET AV	KONTROLLERT AV	GODKJENT AV

Vurdering av sikkerhet mot skred



Figur 1: Kartutsnitt over området [norgeskart.no].



Figur 2: Ortofoto over området [norgeskart.no].

Vurdering av sikkerhet mot skred

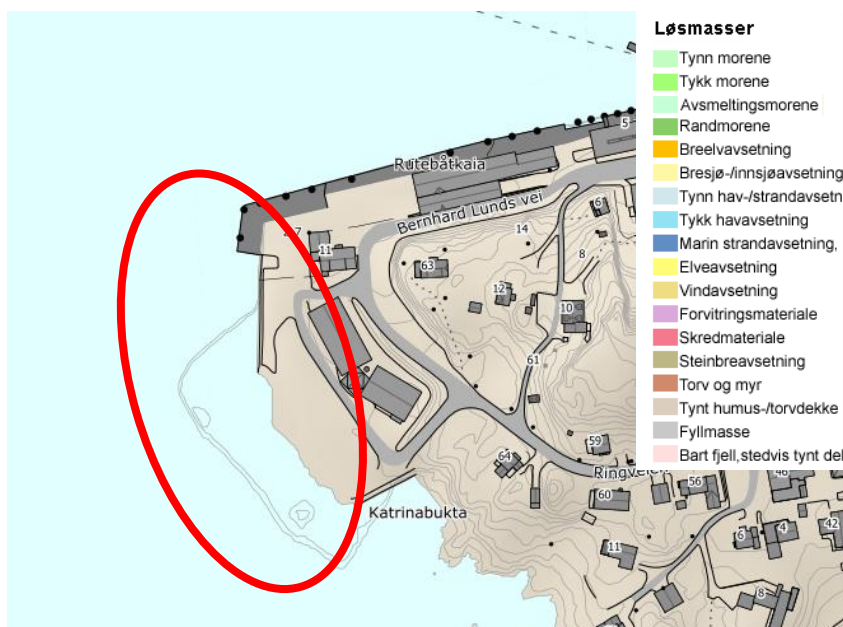


Figur 3: Situasjonsplan over området.

2 Terreng- og grunnforhold

Topografisk kart viser at sjøbunnen i den nordlige delen av området varierer mellom kote minus 7 og kote minus 21, og sjøbunnen heller mot nordvest med helning opptil 1:2. I den sørlige delen av området varierer sjøbunnen mellom kote minus 1 og minus 10, og heller mot vest med helning 1:7 eller slakere.

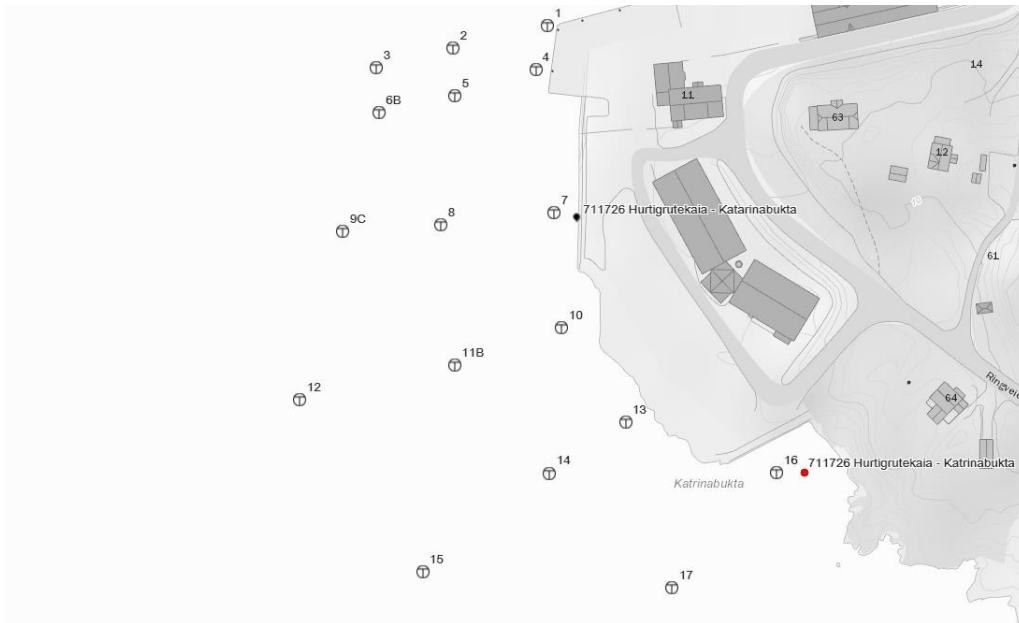
Et løsmassekart over området er vist i figur 3. Kartet viser at løsmassene på land i området består av et tynt humus-/torvdekke over berggrunnen. Mektigheten av humusdekke er vanligvis 0,2-0,5 m, men kan lokalt være tykkere. Fjellblotninger opptrer hyppig innen slike områder.



Figur 3: Løsmassekart over området [3].

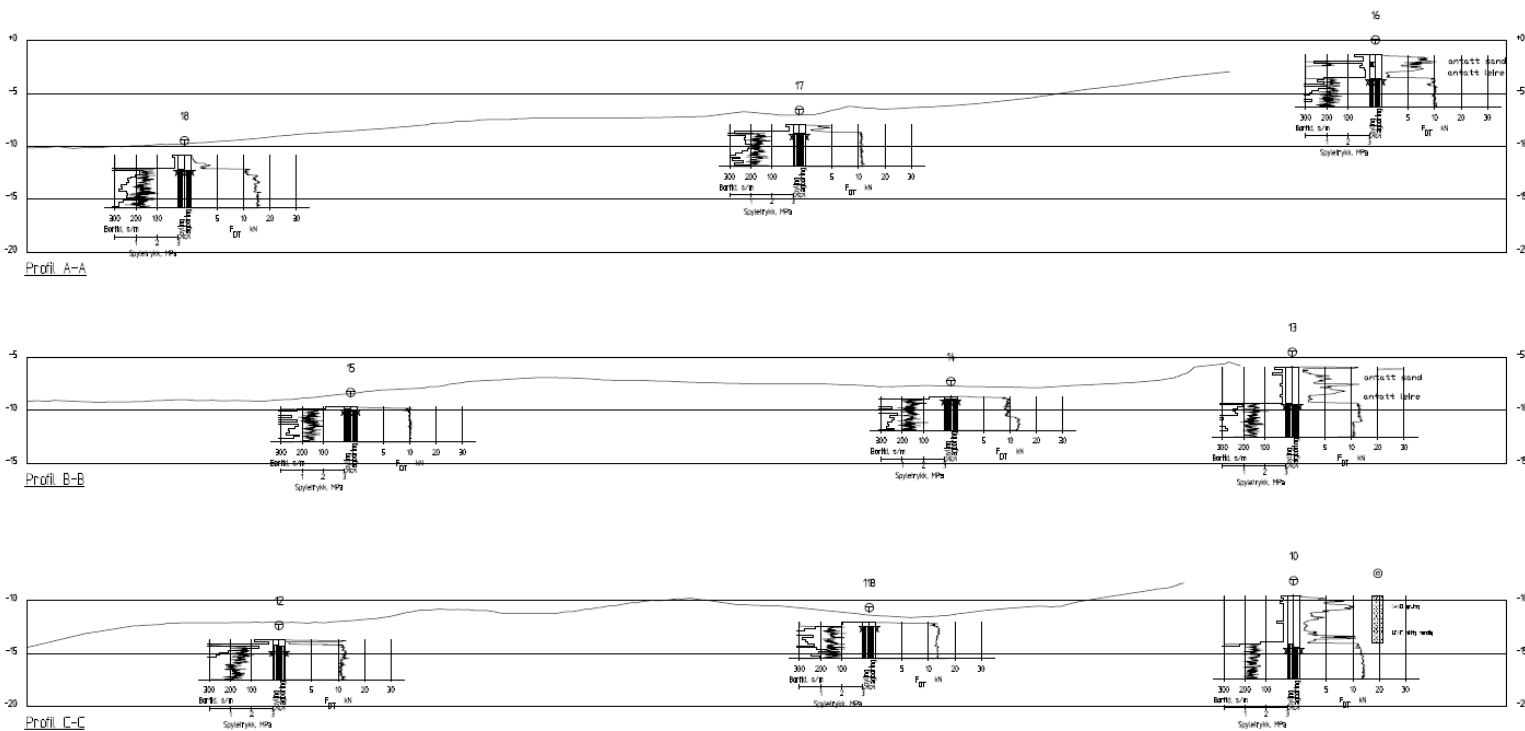
Multiconsult har tidligere utført grunnundersøkelser på sjø i det aktuelle området, det vises til rapport nr. 711726-RIG-RAP-001. Plassering av tidligere borer er vist i figur 4.

Vurdering av sikkerhet mot skred



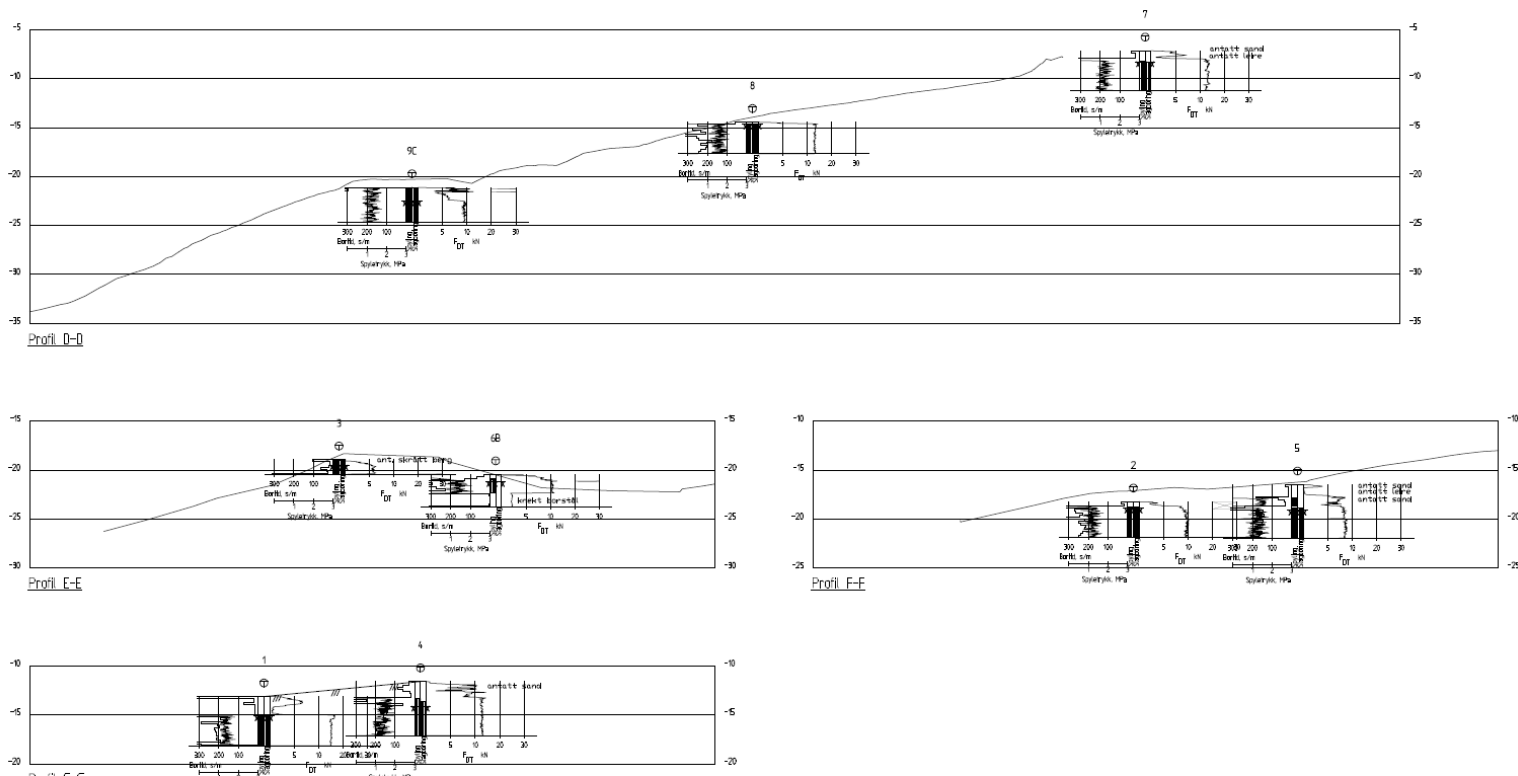
Figur 4: Kartutsnitt fra Multiconsults database med tidligere grunnundersøkelser i området.

Tidligere undersøkelser viser at området består av 0,2-5 m med løsmasser, og består av 2-3 lag. Øverst er det påtruffet et middels fast topplag på 0,2-2,3 m. I den østlige delen av området er det påtruffet et underliggende bløtt lag på 0,1-2,0 m. Over antatt berg er det stedvis et fast lag på inntil 1,5 m mektighet. Prøveserie er vist i figur 7, og viser at området ikke består av masser med sprøbruddegenskaper.



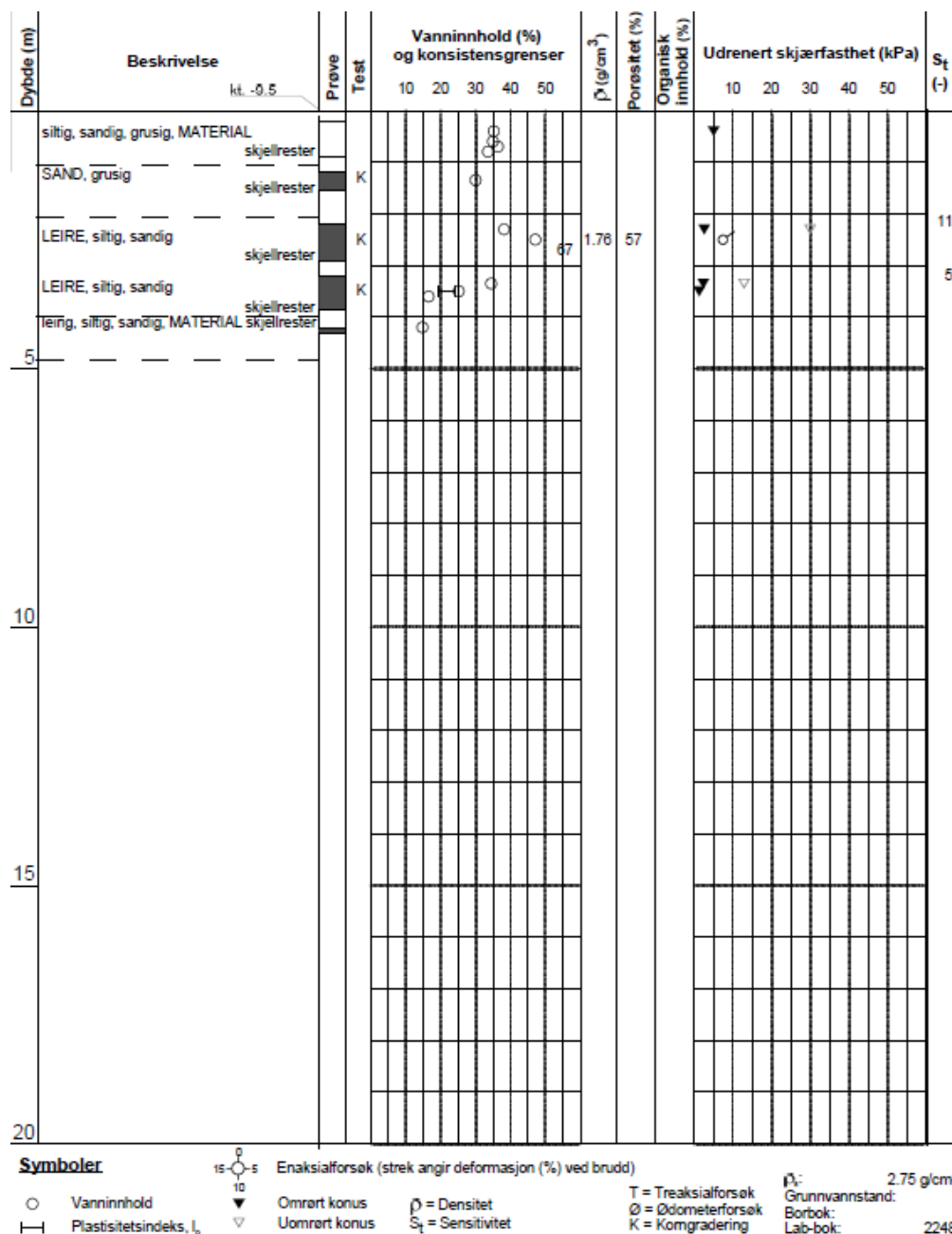
Figur 5: Sonderinger fra 711726-RIG-RAP-001

Vurdering av sikkerhet mot skred



Figur 6: Sondringer i profil fra 711726-RIG-RAP-001

Vurdering av sikkerhet mot skred



Figur 7: Prøveserie fra 711726-RIG-RAP-001.

3 Vurdering av sikkerhet mot kvikkleireskred i henhold til TEK17

Grunnundersøkelsene i området viser at løsmassene ikke består av sprøbruddsmateriale. Grunnforholdene gir dermed ikke mulighet for at det kan oppstå områdeskred selv om de topografiske forhold gjør dette mulig. Det vurderes derfor at kravet til sikkerhet mot kvikkleireskred i henhold til TEK17, §7-3 er oppfylt for det pågjeldende tiltak.

Vurdering av sikkerhet mot skred

4 Referenser

- [1] Direktoratet for byggkvalitet, «Byggeteknisk forskrift (TEK17)»
- [2] Norges vassdrags- og energidirektorat, «Veileder nr. 7-2014 Sikkerhet mot kvikkleireskred»
- [3] NGU, «Løsmasser - Nasjonal løsmassedatabase - kvartærgeologiske kart».